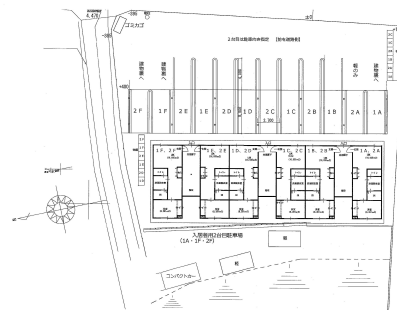
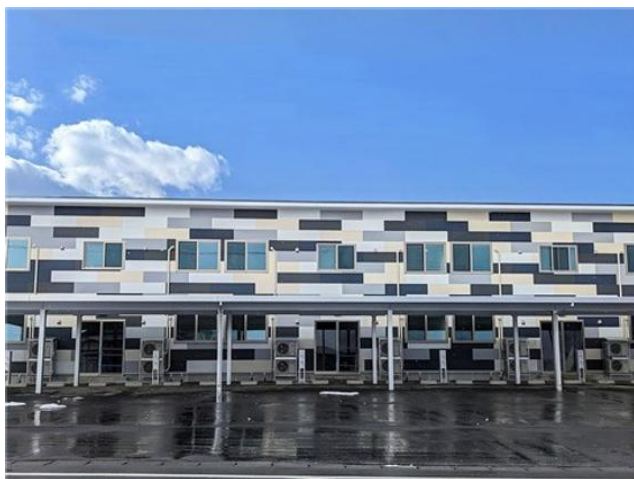


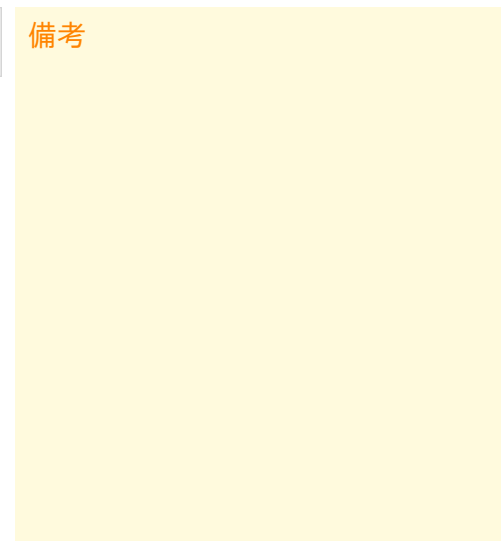
# アパート 1LDK

問合No	29341	取引態様	仲介
住所	青森県八戸市大字中居林字中居林		
物件名	☆スタイリッシュなシャワールームタイプ☆サステナ中居林 2A		
間取	1LDK(LDK10.2 洋4.2)		
賃料	5.9万円		

交通	J R 八戸線本八戸駅まで徒歩4分	管理費	
敷金	59,000円	礼金	59,000円
共益費	3,000円	仲介料	64,900円
その他月額費用			
賃貸保証料内容	初回保証委託料：月額賃料等の40%（最低保証料15000円）※更新：1年毎（更新保証料10000円）		
初期費用等			
更新料等	更新事務手数料32,450円		
入退日	即入居可能	借家人賠償責任保険	借家人賠償責任保険要加入
契約	2年契約（更新可）	築年月日	2023/ 2(3年)
占有面積	33.12㎡	構造	木造2階建 2階部分
学区（小）	八戸市中居林小学校	学区（中）	八戸市立第一中学校
ペット	不可（ペットの飼育・持込みは出来ません。）		
駐車場	駐車場 1台目 有り(月額)無料／駐車場 2台目 有り(月額)3,300円		



備考



周辺環境 ローソン八戸中居林店 約500m、よこまちストア吹上店 約750m、ツルハドラッグ八戸田向店 約970m



※写真及び図面と現況が異なる場合には現況優先とさせていただきます。また、実際の間取は図面と反転する場合があります。



八代産業株式会社

八戸不動産情報館

8463 検索

〒031-0075 青森県八戸市内丸一丁目6番4号 (JR本八戸駅構内)  
 [平日] 10:00~18:00 [土日] 10:00~17:00  
 [定休日] 毎週水曜日・第2 第4日曜日・祝日  
<http://8463.co.jp/> [メール] info@8463.co.jp

総合案内・賃貸部

Tel.0178-45-1212

売買専門ダイヤル

Tel.0178-45-3434