

アパート 1K

問合No	29329	取引態様	仲介
住所	青森県八戸市青葉1丁目		
物件名	プチ・アベユ A		
間取	1K(洋9 K2)		
賃料	4.5万円		

月額：共益費2,000円 月額：管理費1,000円
 ☆インターネット無料☆IHクッキングヒーター、サンルーム付き



交通	J R 八戸線小中野駅まで徒歩18分	管理費	1000
敷金	45,000円	礼金	0円
共益費	2,000円	仲介料	49,500円
その他月額費用			
賃貸保証料内容	初回保証委託料：月額賃料等の50%※更新：1年毎（更新保証料10000円）		
初期費用等			
更新料等	更新事務手数料24,750円		
入退日	即入居可能	借家人賠償責任保険	借家人賠償責任保険要加入
契約	2年契約（更新可）	築年月日	1997/ 9(28年)
占有面積	33.52㎡	構造	木造2階建 1階部分
学区（小）	八戸市立柏崎小学校	学区（中）	八戸市立第三中学校
ペット	不可（ペットの飼育・持込みは出来ません。）		
駐車場	駐車場 1 台目 有り(月額)無料/駐車場 2 台目はありません。		

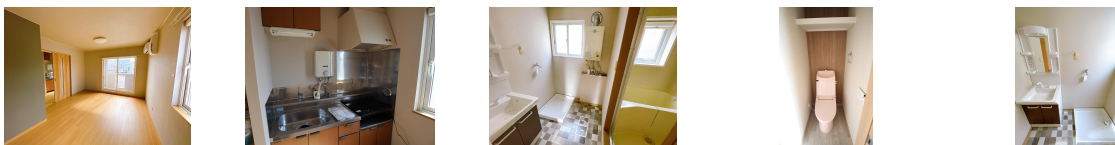


備考

月額：共益費2,000円 月額：管理費1,000円 ☆インターネット無料☆IHクッキングヒーター、サンルーム付き



周辺環境 ユニバース南類家店 約900m、ローソン八戸柏崎六丁目店 約250m、ハッピー・ドラッグ八戸類家中央店 約750m、八戸市立第三中学校 約400m、八戸市立柏崎小学校 約650m



※写真及び図面と現況が異なる場合には現況優先とさせていただきます。また、実際の間取は図面と反転する場合があります。

八戸不動産情報館
八代産業株式会社

8463 検索

〒031-0075 青森県八戸市内丸一丁目6番4号 (JR本八戸駅構内)
 [平日] 10:00~18:00 [土日] 10:00~17:00
 [定休日] 毎週水曜日・第2 第4日曜日・祝日
<http://8463.co.jp/> [メール] info@8463.co.jp

総合案内・賃貸部

Tel.0178-45-1212

売買専門ダイヤル

Tel.0178-45-3434