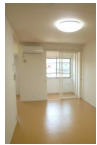
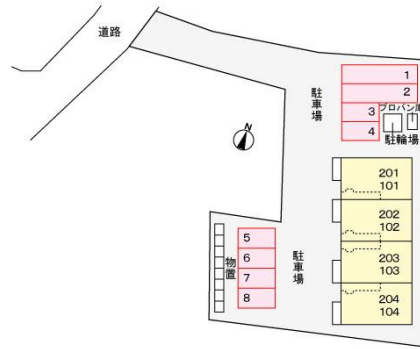


アパート 1LDK

問合せNo	27262	取引態様	仲介
住所	岩手県久慈市湊町第15地割		
物件名	★大東建託★エクセレント トゥルー 201		
間取	1LDK(LDK12.8 洋6)		
賃料	4.8万円		

・エアコン・追焚・浴室乾燥機・シャワー付洗面台・温水洗浄便座・TVインターホン・照明付き・トランクルーム・BS・セキュリティキー・24時間管理



※写真及び図面と現況が異なる場合には現況優先とさせていただきます。
また、実際の間取りは図面と反転する場合があります。

交通	J R 八戸線久慈駅まで徒歩20分	管理費	0円
敷金	0円	礼金	48,000円
共益費	2,200円	仲介料	52,800円
入退日	即入居可能	借家人賠償責任保険	借家人賠償責任保険要加入
契約	2年契約(更新可)	築年月日	2015/7(10年)
占有面積	52.86㎡	構造	木造2階建 2階部分
学区(小)	久慈市立久慈湊小学校	学区(中)	久慈市立久慈中学校
ペット	不可(ペットの飼育・持込みは出来ません。)		
駐車場	駐車場1台目有り(月額)5,500円/駐車場2台目有り(月額)無料		
周辺環境	ユニバース久慈SC店 約1800m、ファミリーマート久慈湊町店 約250m、葉王堂久慈SC店 約1800m、サンデー久慈長内店 約1000m、久慈市立久慈中学校 約2550m、久慈市立久慈湊小学校 約500m		



備考

・エアコン・追焚・浴室乾燥機・シャワー付洗面台・温水洗浄便座・TVインターホン・照明付き・トランクルーム・BS・セキュリティキー・24時間管理
 ※契約時にクリーニング費として、60,000円が必要となります。
 ※町内会費(月額)880円
 ※鍵セット費(新規契約締結時)3,300円
 ※サポートコール24(24時間365日受付)「24時間サポート費用(月額)330円」が必要となります。
 ※賃料等月額を口座引落とし、クレジットカードでお支払いいただく場合は、収納手数料170円が必要です。
 ※初回契約時22000円。月額賃料等合計の2.2%相当額が月額保証料として別途必要。



〒031-0075 青森県八戸市内丸一丁目6番4号 (JR八戸駅構内)
 [平日] 10:00~18:00 [土日] 10:00~17:00
 [定休日] 毎週水曜日・第2 第4日曜日・祝日
<http://8463.co.jp/> [メール] info@8463.co.jp

総合案内・賃貸部

Tel.0178-45-1212

売買専門ダイヤル

Tel.0178-45-3434

八戸不動産情報館
八代産業株式会社

8463 検索