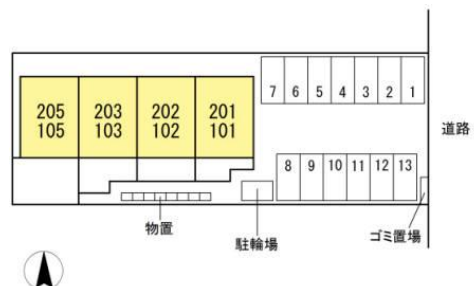


アパート 1LDK

問合No	25910	取引態様	仲介
住 所	青森県八戸市湊高台3丁目		
物件名	★D-room★オール電化★インターネット無料★サニースクエア 105		
間 取	1LDK(LDK12.2 洋6)		
賃 料	6.4万円		

・オール電化・セコム・エアコン・IH・追焚・洗髪洗面化粧台・温水洗浄便座・TVドアホン・物置・BS・インターネット無料 (D.U-NET)



交通	J R 八戸線本八戸駅までバス20分 東運動公園バス停まで徒歩6分	管理費	
敷金	0円	礼金	70,400円
共益費	4,500円	仲介料	70,400円
その他月額費用			
賃貸保証料内容	初回・35,000円／月次・月額賃料等（賃料、共益費、駐車場料金等）総額の1%+800円		
初期費用等	クリーニング費60,500円、D-roomCardキー料金16,500円、ICロック電池代2,750円		
更新料等	契約更新料64,000円		
入退日	即入居可能	借家人賠償責任保険	機関保証に加入した場合、家財保険の加入は不要です。
契約	2年契約（更新可）	築年月日	2018/ 5(7年)
占有面積	43.62㎡	構造	軽量鉄骨造2階建 1階部分
学区（小）	八戸市立青潮小学校	学区（中）	八戸市立東中学校
ペット	不可（ペットの飼育・持込みは出来ません。）		
駐車場	駐車場 1 台目 有り(月額)無料／駐車場 2 台目 有り(月額)3,300円		

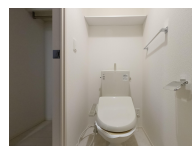
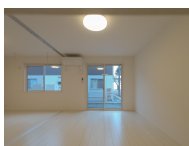


備考

・オール電化・セコム・エアコン・IH・追焚・洗髪洗面化粧台・温水洗浄便座・TVドアホン・物置・BS・インターネット無料 (D.U-NET) 機関保証加入必須。初回保証料35000円、月額保証料賃料等総額の1%+800円／月（※口座振替手数料99円）
65歳以上の方の契約は定期借家契約（2年再契約型）となり、機関保証の加入が必須となります。
（初回保証料：月額賃料等合計額×100%、更新：2万円／1年毎）
※D-roomCardキー発行料（初回5枚16,500円）とICロック電池(初回2,750円)が必要になります。
※ルームクリーニング料金にエアコンクリーニング費用を含みます。



周辺環境	ユニバース湊高台店 約750m、ローソン八戸湊高台店 約450m、ツルハドラッグ湊高台店 約600m、TSUTAYA湊高台店 約1000m、八戸市立東中学校 約500m、八戸市立青潮小学校 約2200m
------	-------------------------------------------------------------------------------------------------------



※写真及び図面と現況が異なる場合には現況優先とさせていただきます。また、実際の間取りは図面と反転する場合があります。

八戸不動産情報館
八代産業株式会社

8463 検索

〒031-0075 青森県八戸市内丸一丁目6番4号 (JR本八戸駅構内)
[平日] 10:00~18:00 [土日] 10:00~17:00
[定休日] 毎週水曜日・第2 第4日曜日・祝日
<http://8463.co.jp/> [メール] info@8463.co.jp

総合案内・賃貸部

Tel.0178-45-1212

売買専門ダイヤル

Tel.0178-45-3434