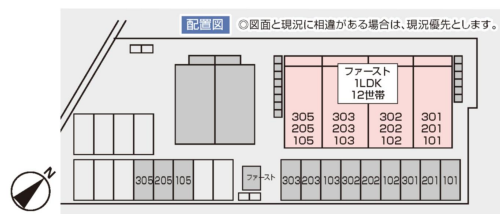


# アパート 1LDK

問合No	25759	取引態様	仲介
住 所	青森県八戸市類家5丁目		
物件名	★日本住宅★インターネット無料★エムズ・ファースト 201		
間 取	1LDK(LDK10.3 洋5)		
賃 料	5.5万円		

デジタルキー、インターネット無料で快適生活

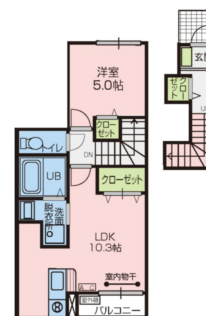


交通	J R 八戸線本八戸駅まで徒歩18分 明戸バス停まで徒歩3分	管理費	
敷金	55,000円	礼金	55,000円
共益費	3,000円	仲介料	60,500円
その他月額費用			
賃貸保証料内容	初回保証料：月額総額家賃の100%（初回のみ）、更新手数料：なし、引落手数料：家賃の1%		
初期費用等	安心入居サポート入会費16,500円		
更新料等	更新事務手数料16,500円		
入退日	2026/03/31解約予定	借家人賠償責任保険	借家人賠償責任保険要加入
契約	2年契約（更新可）	築年月日	2018/ 3(7年)
占有面積	45.87㎡	構造	木造3階建 2階部分
学区（小）	八戸市立柏崎小学校	学区（中）	八戸市立第三中学校
ペット	不可（ペットの飼育・持込みは出来ません。）		
駐車場	駐車場 1 台目 有り(月額)無料／駐車場 2 台目はありません。		

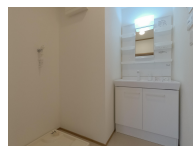


## 備考

・エアコン・FFストーブ・追焚・浴室乾燥機・洗髪洗面化粧台・温水洗浄便座・TVドアホン・外部物置・BSアンテナ・居室照明・室内物干・駐輪場・インターネット無料(iのぞみネット)・デジタルキー  
 ※安心入居サポート入会費 契約時 16,500円（税込）  
 ※契約時加入必須になります。（2年更新）  
 ※デジタルキー初期設定費用（電池交換・番号リセット） 契約時 3,300円（税込）  
 ※インターネット初期設定費 契約時 5,500円（税込） ご契約時のみ



周辺環境	ユニバース南類家店 約1150m、ユニバース南類家店 約450m、ツルハドラッグ八戸諏訪店 約450m、DCMホームック類家店 約750m、八戸市立第三中学校 約1000m、八戸市立柏崎小学校 約1100m
------	---



※写真及び図面と現況が異なる場合には現況優先とさせていただきます。また、実際の間取りは図面と反転する場合があります。

八代産業株式会社

8463

検索

〒031-0075 青森県八戸市内丸一丁目6番4号（JR本八戸駅構内）  
 [平日] 10:00～18:00 [土日] 10:00～17:00  
 [定休日] 毎週水曜日・第2 第4日曜日・祝日  
<http://8463.co.jp/> [メール] [info@8463.co.jp](mailto:info@8463.co.jp)

総合案内・賃貸部

Tel.0178-45-1212

売買専門ダイヤル

Tel.0178-45-3434