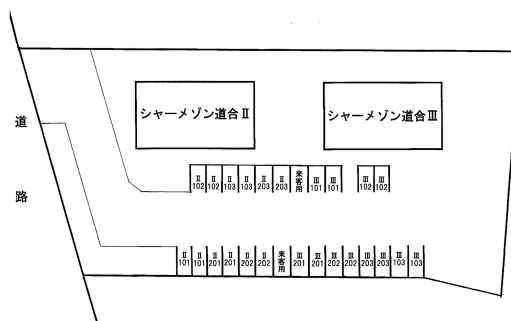


アパート 2LDK

問合No	25242	取引態様	仲介
住所	青森県八戸市大字中居林字道合		
物件名	★積水ハウス★オール電化★インターネット無料 (Wi-Fi対応) ★シャームゾン道合III 103		
間取	2LDK(LDK13.4 洋5.7 洋6.3)		
賃料	7万円		

防犯カメラ (屋外) ・ オール電化 (ヒートポンプ式) 仕様のシャームゾンで安心、快適な生活をスタート!

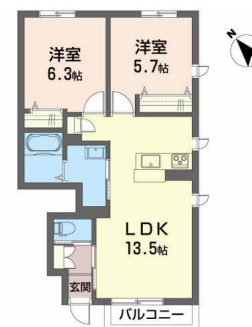


交通	J R 八戸線本八戸駅までバス14分 道合バス停まで徒歩2分	管理費	
敷金	0円	礼金	70,000円
共益費	4,000円	仲介料	77,000円
その他月額費用	シャームゾンライフSUPPORT24 1,320円		
賃貸保証料内容	事務手数料: 33000円、月額保証料: 月額賃料等の2%		
初期費用等	クリーニング費96,800円		
更新料等	契約更新料70,000円		
入退日	即入居可能	借家人賠償責任保険	借家人賠償責任保険要加入
契約	2年契約 (更新可)	築年月日	2017/ 3(9年)
占有面積	55.11㎡	構造	軽量鉄骨造2階建 1階部分
学区 (小)	八戸市立中居林小学校	学区 (中)	八戸市立第一中学校
ペット	不可 (ペットの飼育・持込みは出来ません。)		
駐車場	駐車場 1台目 有り(月額)無料/駐車場 2台目 有り(月額)無料		

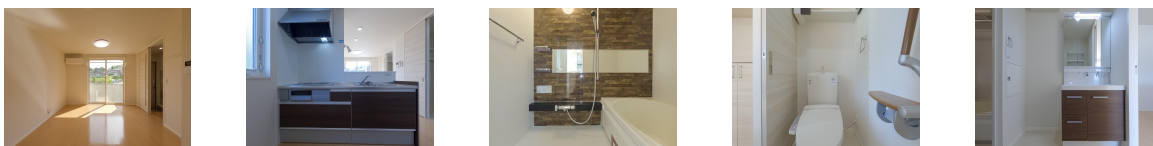


備考

・ オール電化 (ヒートポンプ式) ・ エアコン ・ 追焚 ・ 浴室乾燥機 ・ 洗髪洗面化粧台 ・ 温水洗浄便座 ・ TVドアホン ・ BS ・ デジタルキー ・ 防犯カメラ ・ サイクルポート ・ 専用ゴミボックス
※個人契約の場合、積水ハウスシャームゾンパートナーズ株式会社の審査後 (事務手数料: 33,000円)、口座引落 (賃料等総額の2%の月額保証料が別途必要) で家賃をご入金頂く事が条件となります。
※「シャームゾンライフSUPPORT24」 (月額1,320円) にご加入いただきます。



周辺環境 よこまちストア吹上店 約550m、ローソン八戸中居林店 約300m、八戸市立第一中学校 約1300m、八戸市立中居林小学校 約1350m、藤覚保育園 約450m、八戸市立市民病院 約1350m



※写真及び図面と現況が異なる場合には現況優先とさせていただきます。また、実際の間取は図面と反転する場合があります。

八戸不動産情報館
八代産業株式会社

8463 検索

〒031-0075 青森県八戸市内丸一丁目6番4号 (JR本八戸駅構内)
[平日] 10:00~18:00 [土日] 10:00~17:00
[定休日] 毎週水曜日・第2 第4日曜日・祝日
<http://8463.co.jp/> [メール] info@8463.co.jp

総合案内・賃貸部

Tel.0178-45-1212

売買専門ダイヤル

Tel.0178-45-3434