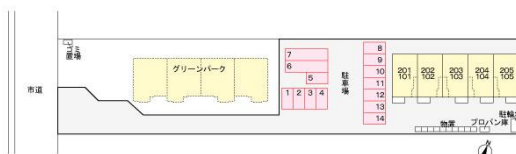


アパート 1LDK

問合No	24784	取引態様	仲介
住 所	青森県八戸市大字尻内町字尻内河原		
物件名	★大東建託★グリーンパークII 105		
間 取	1LDK(LDK13.1 洋6)		
賃 料	5.2万円		

アイランドタイプのキッチンを採用。収納スペースは奥行きのあるウォークスルークローゼット。



交通	J R 東北新幹線八戸駅まで徒歩20分 バスで2分 合同庁舎前バス停まで徒歩12分	管理費	
敷金	0円	礼金	52,000円
共益費	3,500円	仲介料	57,200円
その他月額費用	※CATV（月額）880円、収納手数料170円、24時間サポート費用330円		
賃貸保証料内容	初回契約時22000円。月額賃料等合計の2.2%相当額が月額保証料として別途必要。		
初期費用等	クリーニング費60,000円、鍵セット費3,300円		
更新料等	更新事務手数料22,000円		
入退日	即入居可能	借家人賠償責任保険	借家人賠償責任保険要加入
契約	2年契約（更新可）	築年月日	2016/ 7(9年)
占有面積	48.27㎡	構造	木造2階建 1階部分
学区（小）	八戸市立西園小学校	学区（中）	八戸市立三条中学校
ペット	不可（ペットの飼育・持込みは出来ません。）		
駐車場	駐車場 1 台目 有り(月額)3,300円／駐車場 2 台目 有り(月額)3,300円		

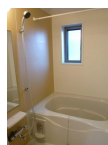


備考

・エアコン2台・追焚・浴室乾燥機・浴室に窓・シャワー付洗面台・温水洗浄便座・TVインターホン・シューズボックス・物置・駐輪場・敷地内ごみ置き場・セキュリティキー・BS・CS・CATV
 ※鍵セット費（新規契約締結時）3,300円
 ※サポートコール24（24時間365日受付）「24時間サポート費用（月額）330円」が必要となります。
 ※賃料等月額を口座引落とし、クレジットカードでお支払いいただく場合は、収納手数料170円が必要です。



周辺環境	よこまちストア一番町店 約1250m、ファミリーマート八戸尻内町店 約950m、八戸市立三条中学校 約2800m、八戸市立西園小学校 約900m、八戸赤十字病院 約1550m、八戸西郵便局 約1200m
------	---



※写真及び図面と現況が異なる場合には現況優先とさせていただきます。また、実際の間取りは図面と反転する場合があります。

八戸不動産情報館
八代産業株式会社

8463 検索

〒031-0075 青森県八戸市内丸一丁目6番4号 (JR本八戸駅構内)
 [平日] 10:00~18:00 [土日] 10:00~17:00
 [定休日] 毎週水曜日・第2 第4日曜日・祝日
<http://8463.co.jp/> [メール] info@8463.co.jp

総合案内・賃貸部

Tel.0178-45-1212

売買専門ダイヤル

Tel.0178-45-3434