

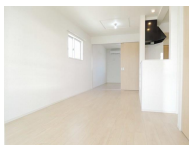
アパート 2LDK

問合No	24769	取引態様	仲介
住 所	青森県八戸市大字湊町字赤坂		
物件名	★大東建託★セイバリー.EIII 201		
間 取	2LDK(LDK11.8 洋6 洋5.5)		
賃 料	5.95万円		

天候に左右されない全部屋サンルームタイプです。



周辺環境	ビッグハウス湊店 約750m、ファミリーマート八戸湊町店 約350m、ツルハドラッグみなと店 約1150m、八戸市立湊中学校 約1150m、八戸市立青潮小学校 約1150m、青森労災病院 約1900m
------	--



※写真及び図面と現況が異なる場合には現況優先とさせていただきます。また、実際の間取は図面と反転する場合があります。

交通	J R 八戸線陸奥湊駅まで徒歩9分	管理費	
敷金	0円	礼金	59,500円
共益費	2,300円	仲介料	65,450円
その他月額費用	町内会費400円、※CATV（月額）880円、収納手数料170円、24時間サポート費用330円		
賃貸保証料内容	初回契約時22000円。月額賃料等合計の2.2%相当額が月額保証料として別途必要。		
初期費用等	クリーニング費70,000円、鍵セット費3,300円		
更新料等	更新事務手数料22,000円		
入退日	即入居可能	借家人賠償責任保険	借家人賠償責任保険要加入
契約	2年契約（更新可）	築年月日	2016/ 3(9年)
占有面積	59.59㎡	構造	木造2階建 2階部分
学区（小）	八戸市立青潮小学校	学区（中）	八戸市立湊中学校
ペット	不可（ペットの飼育・持込みは出来ません。）		
駐車場	駐車場1台目 有り(月額)3,300円／駐車場2台目 有り(月額)3,300円		

水洗トイレ	温水洗浄便座	エアコン	給湯器	追い焚き	2階以上
物置	TVモニタ	駐車2台可	プロパン		



備考

・エアコン・追い焚き機能・浴室乾燥・洗髪洗面化粧台・温水洗浄便座・モニタ付インターホン・物置・BS・CATV・サンルーム・駐輪場・専用ゴミ置場
 ※鍵セット費（新規契約締結時）3,300円
 ※サポートコール24（24時間365日受付）「24時間サポート費用（月額）330円」が必要となります。
 ※賃料等月額を口座引落とし、クレジットカードでお支払いいただく場合は、収納手数料170円が必要です。

八戸不動産情報館
八代産業株式会社

8463 検索

〒031-0075 青森県八戸市内丸一丁目6番4号（JR本八戸駅構内）
 [平日] 10:00～18:00 [土日] 10:00～17:00
 [定休日] 毎週水曜日・第2 第4日曜日・祝日
<http://8463.co.jp/> [メール] info@8463.co.jp

総合案内・賃貸部

Tel.0178-45-1212

売買専門ダイヤル

Tel.0178-45-3434