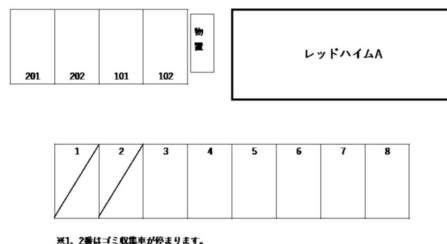


# アパート 2LDK

問合No	24696	取引態様	仲介
住 所	青森県八戸市大字田面木字法霊林		
物件名	★ペット可（犬・猫OK）★レッドハイム A-202		
間 取	2LDK(LDK13.5 和6 和8)		
賃 料	5万円		

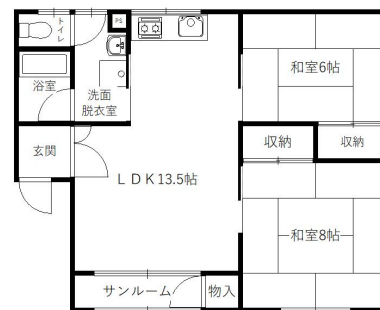
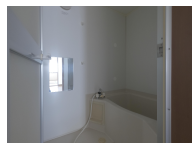
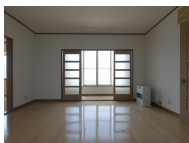


交通	松園町バス停まで徒歩4分	管理費	
敷金	0円	礼金	0円
共益費	0円	仲介料	55,000円
その他月額費用			
賃貸保証料内容	初回保証委託料：月額賃料等の40%（最低保証料15000円）※更新：1年毎（更新保証料10000円）		
初期費用等			
更新料等	更新事務手数料27,500円		
入退日	即入居可能	借家人賠償責任保険	借家人賠償責任保険要加入
契約	2年契約（更新可）	築年月日	1996/ 3(29年)
占有面積	61.9㎡	構造	木造2階建 2階部分
学区（小）	八戸市立田面木小学校	学区（中）	八戸市立根城中学校
ペット	可（・小型犬・猫（1匹まで、ペット飼育の場合敷金1ヶ月追加））		
駐車場	駐車場 1 台目 有り(月額)無料／駐車場 2 台目 有り(月額)無料		



備考

周辺環境	よこまちストア田面木店 約650m、ファミリーマート八戸赤十字病院店 約950m、サンデー八戸根城店 約1750m、八戸市立根城中学校 約1950m、八戸市立田面木小学校 約950m、八戸赤十字病院 約900m
------	---



※写真及び図面と現況が異なる場合には現況優先とさせていただきます。また、実際の間取りは図面と反転する場合があります。

八戸不動産情報館  
八代産業株式会社

8463 検索

〒031-0075 青森県八戸市内丸一丁目6番4号 (JR本八戸駅構内)  
[平日] 10:00~18:00 [土日] 10:00~17:00  
[定休日] 毎週水曜日・第2 第4日曜日・祝日  
<http://8463.co.jp/> [メール] [info@8463.co.jp](mailto:info@8463.co.jp)

総合案内・賃貸部

Tel.0178-45-1212

売買専門ダイヤル

Tel.0178-45-3434