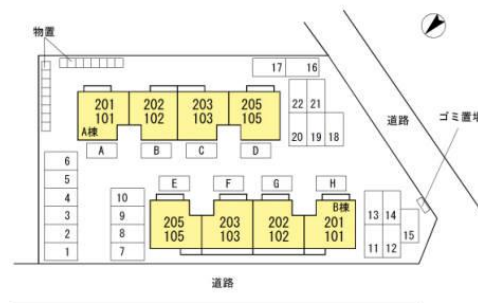


アパート 2LDK

問合No	23591	取引態様	仲介
住 所	青森県八戸市諏訪3丁目		
物件名	★D-room★メゾン・ド・ソレイユB 205		
間 取	2LDK(LDK13.5 洋6 洋6)		
賃 料	5.6万円		

・エアコン・洗面台・インターホン・物置・BSアンテナ・居室照明



交通	J R 八戸線本八戸駅までバス13分 明戸バス停まで徒歩3分	管理費	
敷金	0円	礼金	61,600円
共益費	4,500円	仲介料	61,600円
その他月額費用			
賃貸保証料内容	初回・35,000円／月次・月額賃料等（賃料、共益費、駐車場料金、電気料金等）総額の1%+800円		
初期費用等	クリーニング費71,500円、ICロック電池代2,750円		
更新料等	契約更新料56,000円		
入退日	即入居可能	借家人賠償責任保険	機関保証に加入した場合、家財保険の加入は不要です。
契約	2年契約（更新可）	築年月日	1994/ 1(32年)
占有面積	56.31㎡	構造	木造2階建 2階部分
学区（小）	八戸市立柏崎小学校	学区（中）	八戸市立第三中学校
ペット	不可（ペットの飼育・持込みは出来ません。）		
駐車場	駐車場 1 台目 有り(月額)無料／駐車場 2 台目 有り(月額)3,300円		

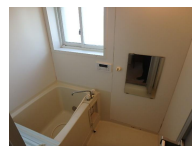


備考

・エアコン・洗面台・インターホン・物置・BSアンテナ・居室照明
機関保証加入必須。初回保証料35000円、月額保証料賃料等総額の1%+800円／月（※口座振替手数料99円）
65歳以上の方の契約は定期借家契約（2年再契約型）となり、機関保証の加入が必須となります。
（初回保証料：月額賃料等合計額×100%、更新：2万円／1年毎）
ICロック電池(初回2,750円) が必要になります。
※ルームクリーニング料金にエアコンクリーニング費用を含みます。
本貸室の電気は、貸主から配給されます。
※法人契約で電気代の負担が個人の場合、クレジットカードの利用が可能です。



周辺環境	ユニバース小中野店 約800m、ユニバース南類家店 約1350m、ローソン八戸類家店 約700m、ツルハドラッグ八戸諏訪店 約500m、八戸市立第三中学校 約900m、八戸市立柏崎小学校 約1050m
------	--



※写真及び図面と現況が異なる場合には現況優先とさせていただきます。また、実際の間取りは図面と反転する場合があります。

八戸不動産情報館
八代産業株式会社

8463 検索

〒031-0075 青森県八戸市内丸一丁目6番4号（JR本八戸駅構内）
[平日] 10:00～18:00 [土日] 10:00～17:00
[定休日] 毎週水曜日・第2 第4日曜日・祝日
<http://8463.co.jp/> [メール] info@8463.co.jp

総合案内・賃貸部

Tel.0178-45-1212

売買専門ダイヤル

Tel.0178-45-3434