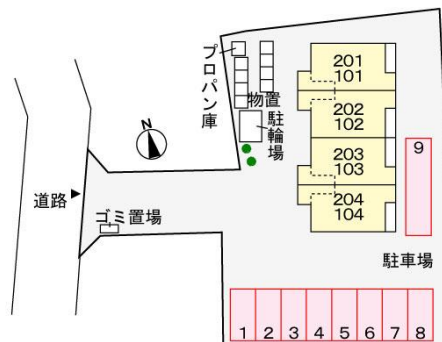


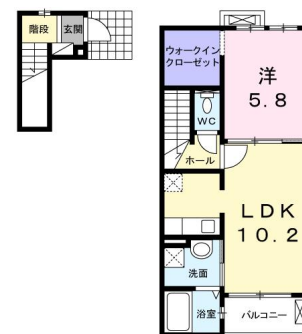
アパート 1LDK

| | | | |
|-------|--------------------|------|----|
| 問合せNo | 22523 | 取引態様 | 仲介 |
| 住 所 | 青森県八戸市大字湊町字油久保 | | |
| 物件名 | ★大東建託★アン・ソレイユ 201 | | |
| 間 取 | 1LDK(LDK10.2 洋5.8) | | |
| 賃 料 | 5万円 | | |

・エアコン・追焚・浴室乾燥機・洗髪洗面化粧台・温水洗浄便座・モニタ付インターホン・BS・物置・駐輪場・専用ゴミ置き場



| | | | |
|---------|---|-----------|--------------|
| 交通 | 新井田道バス停まで徒歩5分 | 管理費 | |
| 敷金 | 0円 | 礼金 | 50,000円 |
| 共益費 | 1,800円 | 仲介料 | 55,000円 |
| その他月額費用 | 町内会費300円、収納手数料170円、24時間サポート費用330円 | | |
| 賃貸保証料内容 | 初回契約時22000円。月額賃料等合計の2.2%相当額が月額保証料として別途必要。 | | |
| 初期費用等 | クリーニング費60,000円、鍵セット費3,300円 | | |
| 更新料等 | 更新事務手数料22,000円 | | |
| 入退日 | 2026/02/18解約予定 | 借家人賠償責任保険 | 借家人賠償責任保険要加入 |
| 契約 | 2年契約（更新可） | 築年月日 | 2013/ 3(12年) |
| 占有面積 | 43.8㎡ | 構造 | 木造2階建 2階部分 |
| 学区（小） | 八戸市立青潮小学校 | 学区（中） | 八戸市立湊中学校 |
| ペット | 不可（ペットの飼育・持込みは出来ません。） | | |
| 駐車場 | 駐車場 1 台目 有り(月額)3,300円／駐車場 2 台目 有り(月額)3,300円 | | |



備考

・エアコン・追焚・浴室乾燥機・洗髪洗面化粧台・温水洗浄便座・モニタ付インターホン・BS・物置・駐輪場・専用ゴミ置き場
※鍵セット費（新規契約締結時）3,300円
※サポートコール24（24時間365日受付）「24時間サポート費用（月額）330円」が必要となります。
※賃料等月額を口座引落とし、クレジットカードでお支払いいただく場合は、収納手数料170円が必要です。

| | |
|------|---|
| 周辺環境 | ビッグハウス湊店 約650m、ローソン八戸湊高台六丁目店 約800m、ツルハドラッグみなと店 約850m、八戸市立湊中学校 約750m、八戸市立青潮小学校 約700m、青森労災病院 約1900m |
|------|---|



※写真及び図面と現況が異なる場合には現況優先とさせていただきます。また、実際の間取りは図面と反転する場合があります。

八戸不動産情報館
八代産業株式会社

8463 検索

〒031-0075 青森県八戸市内丸一丁目6番4号（JR本八戸駅構内）
[平日] 10:00～18:00 [土日] 10:00～17:00
[定休日] 毎週水曜日・第2 第4日曜日・祝日
<http://8463.co.jp/> [メール] info@8463.co.jp

総合案内・賃貸部

Tel.0178-45-1212

売買専門ダイヤル

Tel.0178-45-3434