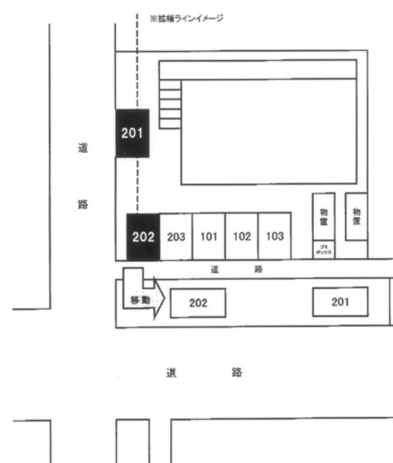


アパート 1R

問合No	21870	取引態様	仲介
住 所	青森県八戸市大字糠塚字平中		
物件名	★積水ハウス★シャームゾンL102		
間 取	1R(K1.8 洋12.1)		
賃 料	5.2万円		

積水ハウスの賃貸住宅『シャームゾン』／宅配ボックス付で荷物24時間受け取り可能



交通	J R 八戸線本八戸駅までバス9分 平中通バス停まで徒歩1分	管理費	
敷金	0円	礼金	52,000円
共益費	4,000円	仲介料	57,200円
その他月額費用	シャームゾンライフSUPPORT24 1,320円		
賃貸保証料内容	事務手数料：33000円、月額保証料：月額賃料等の2%		
初期費用等	クリーニング費47,300円		
更新料等	契約更新料52,000円		
入退日	2026/02/21解約予定	借家人賠償責任保険	借家人賠償責任保険要加入
契約	2年契約（更新可）	築年月日	2012/ 3(13年)
占有面積	34㎡	構造	軽量鉄骨造2階建 1階部分
学区（小）	八戸市立長者小学校	学区（中）	八戸市立長者中学校
ペット	不可（ペットの飼育・持込みは出来ません。）		
駐車場	駐車場 1 台目 有り(月額)無料／駐車場 2 台目はありません。		

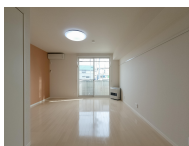


備考

・エアコン・FFストーブ・追焚・浴室乾燥機
・物置・CATV・BSアンテナ・TVドアホン・シャワートイレ・デジタルキー・洗髪洗面化粧台
※個人契約の場合、積水ハウス不動産パートナーズの審査後、口座引落（賃料等総額の2%の月額保証料が別途必要）で家賃をご入金頂く事が条件となります。
※「シャームゾンライフSUPPORT24」（月額1,320円）にご加入いただきます。



周辺環境	マックスバリュ八戸上組店 約450m、ユニバース根城店 約950m、セブンイレブン八戸大杉平店 約100m、ファミリーマート八戸根城二丁目店 約650m、八戸市立長者中学校 約1500m、八戸市立長者小学校 約400m
------	---



※写真及び図面と現況が異なる場合には現況優先とさせていただきます。また、実際の間取は図面と反転する場合があります。

八戸不動産情報館
八代産業株式会社

8463 検索

〒031-0075 青森県八戸市内丸一丁目6番4号 (JR本八戸駅構内)
[平日] 10:00~18:00 [土日] 10:00~17:00
[定休日] 毎週水曜日・第2 第4日曜日・祝日
http://8463.co.jp/ [メール] info@8463.co.jp

総合案内・賃貸部

Tel.0178-45-1212

売買専門ダイヤル

Tel.0178-45-3434