

アパート 2DK

問合No	20835	取引態様	仲介
住 所	青森県八戸市大字長苗代字墓河原		
物件名	★大東建託★ジェアン・グラフィット 101		
間 取	2DK(DK7.1 洋6 洋6)		
賃 料	5.1万円		

耐震性、気密性、遮音性に優れた大東建託オリジナルのネオフレーム工法が快適な暮らしをサポートします！



交通	元木バス停まで徒歩7分	管理費	
敷金	0円	礼金	51,000円
共益費	3,500円	仲介料	56,100円
その他月額費用	24時間管理費1,100円、収納手数料170円		
賃貸保証料内容	初回契約時22000円。月額賃料等合計の2.2%相当額が月額保証料として別途必要。		
初期費用等	クリーニング費60,000円、鍵セット費3,300円		
更新料等	更新事務手数料22,000円		
入退日	2026/03/29解約予定	借家人賠償責任保険	借家人賠償責任保険要加入
契約	2年契約（更新可）	築年月日	2011/ 9(14年)
占有面積	46.41㎡	構造	木造2階建 1階部分
学区（小）	八戸市立下長小学校	学区（中）	八戸市立下長中学校
ペット	不可（ペットの飼育・持込みは出来ません。）		
駐車場	駐車場 1 台目 有り(月額)3,300円／駐車場 2 台目 有り(月額)5,500円		

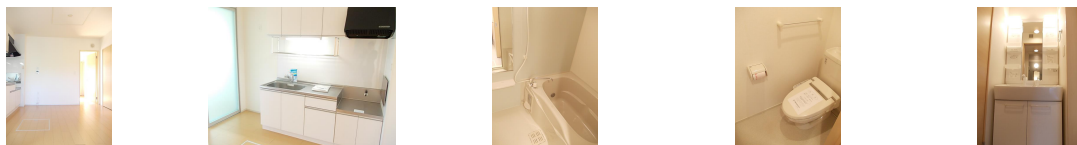


備考

エアコン・ウォークインクローゼット・洗髪洗面化粧台・24時間管理・温水洗浄便座・追い焚き・浴室乾燥
 ※鍵セット費（新規契約締結時）3,300円
 ※サポートコール24（24時間365日受付）「24時間サポート費用（月額）330円」が必要となります。
 ※賃料等月額を口座引落とし、クレジットカードでお支払いいただく場合は、収納手数料170円が必要です。



周辺環境	カブセンター長苗代店 約1800m、ローソン八戸内舟渡店 約950m、サンデー八戸長苗代店 約1500m、八戸市立下長中学校 約2400m、八戸市立下長小学校 約1500m、メディカルコート八戸西病院 約1850m
------	---



※写真及び図面と現況が異なる場合には現況優先とさせていただきます。また、実際の間取りは図面と反転する場合があります。

八戸不動産情報館
八代産業株式会社

8463 検索

〒031-0075 青森県八戸市内丸一丁目6番4号（JR本八戸駅構内）
 [平日] 10:00～18:00 [土日] 10:00～17:00
 [定休日] 毎週水曜日・第2 第4日曜日・祝日
<http://8463.co.jp/> [メール] info@8463.co.jp

総合案内・賃貸部

Tel.0178-45-1212

売買専門ダイヤル

Tel.0178-45-3434