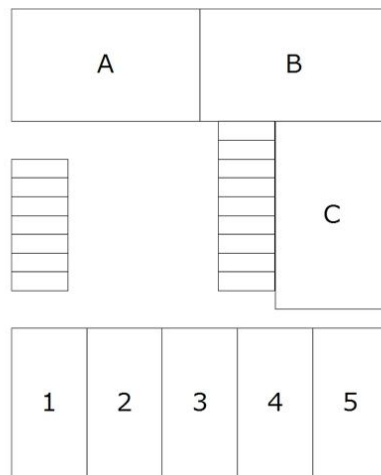


アパート 1DK

問合No	20134	取引態様	仲介
住所	青森県八戸市諏訪3丁目		
物件名	★サウナ付き賃貸アパート★エンジェルハウスF		
間取	1DK(LDK9 洋6)		
賃料	4.5万円		

【キャンペーン物件】個人契約の場合は入居月+翌月賃料無料（違約金あり）
※B号室のサウナを1日90分まで利用する場合は月額賃料54000円

交通	上明戸バス停まで徒歩5分	管理費	
敷金	45,000円	礼金	0円
共益費	0円	仲介料	49,500円
その他月額費用			
賃貸保証料内容	初回保証委託料：月額賃料等の40%（最低保証料15000円）※更新：1年毎（更新保証料10000円）		
初期費用等			
更新料等	更新事務手数料24,750円		
入退日	即入居可能	借家人賠償責任保険	借家人賠償責任保険要加入
契約	2年契約（更新可）	築年月日	2001/ 2(25年)
占有面積	33.95㎡	構造	木造2階建 2階部分
学区（小）	八戸市立柏崎小学校	学区（中）	八戸市立第三中学校
ペット	不可（ペットの飼育・持込みは出来ません。）		
駐車場	駐車場 1台目 有り(月額)無料/駐車場 2台目はありません。		

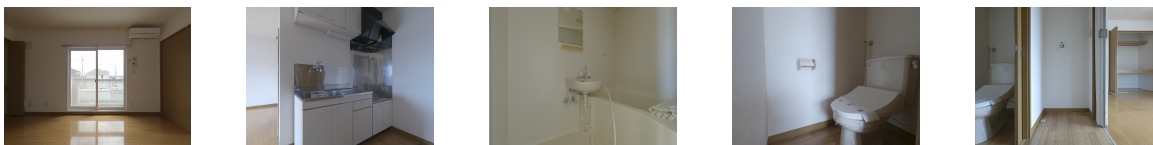


備考

・エアコン・床暖房・物置・CATV・宅配ボックス※B号室のサウナを1日90分まで利用する場合は月額賃料54000円
※B号室のサウナを1日90分まで利用する場合は月額賃料54000円



周辺環境 ユニバース南類家店 約1200m、ローソン八戸諏訪二丁目店 約500m、ツルハドラッグ八戸諏訪店 約300m、DCM類家店 約850m、八戸市立第三中学校 約550m、八戸市立柏崎小学校 約650m



※写真及び図面と現況が異なる場合には現況優先とさせていただきます。また、実際の間取は図面と反転する場合があります。

八戸不動産情報館
八代産業株式会社

8463 検索

〒031-0075 青森県八戸市内丸一丁目6番4号 (JR本八戸駅構内)
[平日] 10:00~18:00 [土日] 10:00~17:00
[定休日] 毎週水曜日・第2 第4日曜日・祝日
http://8463.co.jp/ [メール] info@8463.co.jp

総合案内・賃貸部

Tel.0178-45-1212

売買専門ダイヤル

Tel.0178-45-3434