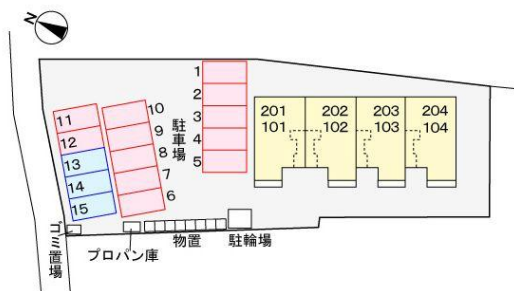


アパート 2LDK

| | | | |
|------|-----------------------|------|----|
| 問合No | 19952 | 取引態様 | 仲介 |
| 住 所 | 青森県八戸市大字市川町字桔梗野 | | |
| 物件名 | ★大東建託★エリーゼ 203 | | |
| 間 取 | 2LDK(LDK11.3 洋6.1 洋6) | | |
| 賃 料 | 5.2万円 | | |

優れた耐震・耐久性と、独自の個性を印象づける美しい外観デザイン。

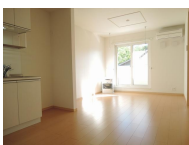


| | | | |
|-------|--|-----------|--------------|
| 交通 | 桔梗野バス停まで徒歩6分 | 管理費 | 0円 |
| 敷金 | 0円 | 礼金 | 52,000円 |
| 共益費 | 4,500円 | 仲介料 | 57,200円 |
| 入退日 | 2025/11/30解約予定 | 借家人賠償責任保険 | 借家人賠償責任保険要加入 |
| 契約 | 2年契約（更新可） | 築年月日 | 2010/ 9(15年) |
| 占有面積 | 57.58㎡ | 構造 | 木造2階建 2階部分 |
| 学区（小） | 八戸市立桔梗野小学校 | 学区（中） | 八戸市立市川中学校 |
| ペット | 不可（ペットの飼育・持込みは出来ません。） | | |
| 駐車場 | 駐車場1台目 有り(月額)2,750円／駐車場2台目 有り(月額)2,750円 | | |
| 周辺環境 | ユニバース桔梗野店 約1050m、ローソン八戸桔梗野店 約700m、八戸市立市川中学校 約3550m、八戸市立桔梗野小学校 約1200m、認定こども園桔梗野保育園 約850m、桔梗野郵便局 約550m | | |



備考

エアコン・FF・追焚・浴乾・洗髪洗面化粧台・TVドアホン・洗浄暖房便座・BS・物置
 ※契約時にクリーニング費として、70,000円が必要となります。
 ※鍵セット費（新規契約締結時）3,300円
 ※サポートコール24（24時間365日受付）「24時間サポート費用（月額）330円」が必要となります。
 ※賃料等月額を口座引落とし、クレジットカードでお支払いいただく場合は、収納手数料170円が必要です。
 ※初回契約時22000円。月額賃料等合計の2.2%相当額が月額保証料として別途必要。



※写真及び図面と現況が異なる場合には現況優先とさせていただきます。
 また、実際の間取りは図面と反転する場合があります。

八戸不動産情報館
八代産業株式会社

8463 検索

〒031-0075 青森県八戸市内丸一丁目6番4号 (JR本八戸駅構内)
 [平日] 10:00~18:00 [土日] 10:00~17:00
 [定休日] 毎週水曜日・第2 第4日曜日・祝日
<http://8463.co.jp/> [メール] info@8463.co.jp

総合案内・賃貸部

Tel.0178-45-1212

売買専門ダイヤル

Tel.0178-45-3434