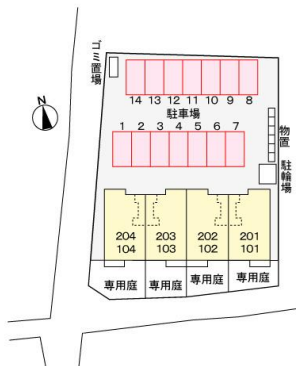


アパート 2DK

問合No	19815	取引態様	仲介
住所	青森県八戸市長者2丁目		
物件名	★大東建託★サンリットネア I 103		
間取	2DK(DK6.2 洋6 洋6)		
賃料	4.9万円		

・エアコン・FF・追焚・浴室乾燥機・BS・洗浄機能付き暖房便座・洗髪洗面化粧台・TVドアホン・物置・町内会費350円



交通	JR八戸線本八戸駅までバス19分 吹上栄町バス停まで徒歩8分	管理費	
敷金	0円	礼金	49,000円
共益費	4,100円	仲介料	53,900円
その他月額費用	町内会費350円、24時間管理費1,100円、収納手数料170円		
賃貸保証料内容	初回契約時22000円。月額賃料等合計の2.2%相当額が月額保証料として別途必要。		
初期費用等	クリーニング費60,000円、鍵セット費3,300円		
更新料等	更新事務手数料22,000円		
入退日	即入居可能	借家人賠償責任保険	借家人賠償責任保険要加入
契約	2年契約(更新可)	築年月日	2010/7(15年)
占有面積	43.86㎡	構造	木造2階建 1階部分
学区(小)	八戸市立長者小学校	学区(中)	八戸市立長者中学校
ペット	不可(ペットの飼育・持込みは出来ません。)		
駐車場	駐車場1台目有り(月額)3,300円/駐車場2台目有り(月額)3,300円		

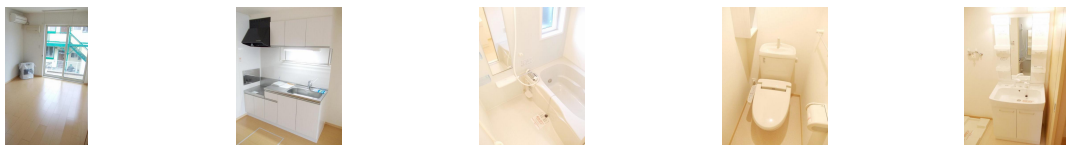


備考

・エアコン・FF・追焚・浴室乾燥機・BS・洗浄機能付き暖房便座・洗髪洗面化粧台・TVドアホン・物置・町内会費350円
 ※鍵セット費(新規契約締結時)3,300円
 ※サポートコール24(24時間365日受付)「24時間サポート費用(月額)330円」が必要となります。
 ※賃料等月額を口座引落とし、クレジットカードでお支払いいただく場合は、収納手数料170円が必要です。



周辺環境
 よこまちストア吹上店 約850m、ファミリーマート八戸廿六日町店 約1200m、八戸市立長者中学校 約1900m、八戸市立長者小学校 約850m、福聚保育園 約400m、八戸吹揚郵便局 約660m



※写真及び図面と現況が異なる場合には現況優先とさせていただきます。また、実際の間取は図面と反転する場合があります。

八戸不動産情報館
八代産業株式会社

8463 検索

〒031-0075 青森県八戸市内丸一丁目6番4号 (JR本八戸駅構内)
 [平日] 10:00~18:00 [土日] 10:00~17:00
 [定休日] 毎週水曜日・第2 第4日曜日・祝日
<http://8463.co.jp/> [メール] info@8463.co.jp

総合案内・賃貸部

Tel.0178-45-1212

売買専門ダイヤル

Tel.0178-45-3434