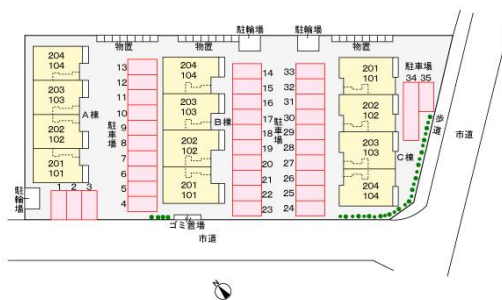


アパート 1LDK

問合No	19599	取引態様	仲介
住所	青森県八戸市類家5丁目		
物件名	★大東建託★プロムナードさくら1番館 104		
間取	1LDK(LDK11.4 洋3.7)		
賃料	4.8万円		

バルコニーは南東向きです。商業施設のある国道45号線へのアクセスも良い立地です。



交通	J R八戸線本八戸駅までバス13分 明戸バス停まで徒歩8分	管理費	
敷金	0円	礼金	48,000円
共益費	1,800円	仲介料	52,800円
その他月額費用			
賃貸保証料内容	初回契約時22000円。月額賃料等合計の2.2%相当額が月額保証料として別途必要。		
初期費用等	クリーニング費60,000円、鍵セット費3,300円		
更新料等	更新事務手数料22,000円		
入退日	2026/05/17解約予定	借家人賠償責任保険	借家人賠償責任保険要加入
契約	2年契約(更新可)	築年月日	2010/3(16年)
占有面積	37.13㎡	構造	木造2階建 1階部分
学区(小)	八戸市立柏崎小学校	学区(中)	八戸市立第三中学校
ペット	不可(ペットの飼育・持込みは出来ません。)		
駐車場	駐車場1台目有り(月額)3,300円/駐車場2台目有り(月額)3,300円		

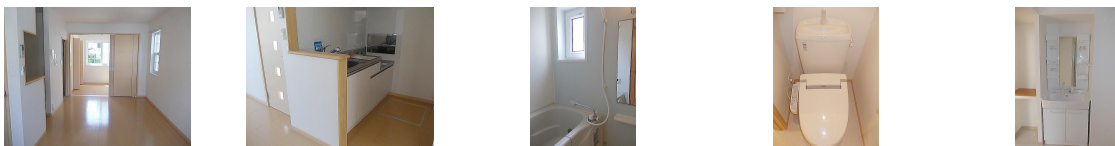


備考

エアコン・FF・追焚・浴室乾燥機・BS・洗浄機能付き暖房便座・洗髪洗面化粧台・TVドアホン・物置
 ※鍵セット費(新規契約締結時)3,300円
 ※サポートコール24(24時間365日受付)「24時間サポート費用(月額)330円」が必要となります。
 ※賃料等月額を口座引落とし、クレジットカードでお支払いいただく場合は、収納手数料170円が必要です。



周辺環境	ユニバース南類家店 約1400m、ローソン八戸類家店 約800m、ツルハドラッグ八戸諏訪店 約800m、DCM類家店 約1100m、八戸市立第三中学校 約1200m、八戸市立柏崎小学校 約1350m
------	---



※写真及び図面と現況が異なる場合には現況優先とさせていただきます。また、実際の間取は図面と反転する場合があります。

八戸不動産情報館
八代産業株式会社

8463 検索

〒031-0075 青森県八戸市内丸一丁目6番4号 (JR八戸駅構内)
 [平日] 10:00~18:00 [土日] 10:00~17:00
 [定休日] 毎週水曜日・第2 第4日曜日・祝日
<http://8463.co.jp/> [メール] info@8463.co.jp

総合案内・賃貸部 Tel.0178-45-1212
 売買専門ダイヤル Tel.0178-45-3434