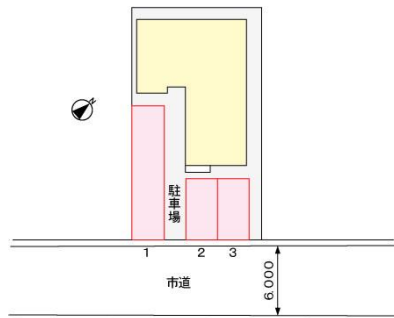


アパート 1R

問合No	18244	取引態様	仲介
住 所	青森県八戸市長苗代2丁目		
物件名	★大東建託★キャスケット 102		
間 取	1R(洋12.6)		
賃 料	4.25万円		

浴室乾燥機、エアコン、温水洗浄便座と充実の設備です。



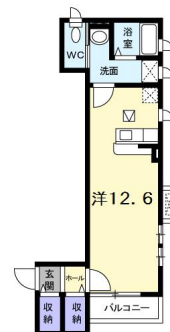
周辺環境	ジョイス八戸石堂店 約500m、ユニバース下長店 約1600m、セブンイレブン八戸長苗代2丁目店 約400m、DayPRO八戸石堂店 約400m、八戸市立下長中学校 約1400m、八戸市立下長小学校 約650m
------	---



※写真及び図面と現況が異なる場合には現況優先とさせていただきます。また、実際の間取は図面と反転する場合があります。

交通	長苗代二丁目バス停まで徒歩4分	管理費	
敷金	0円	礼金	42,500円
共益費	2,300円	仲介料	46,750円
その他月額費用	収納手数料170円、24時間サポート費用330円		
賃貸保証料内容	初回契約時22000円。月額賃料等合計の2.2%相当額が月額保証料として別途必要。		
初期費用等	クリーニング費50,000円、鍵セット費3,300円		
更新料等	更新事務手数料22,000円		
入退日	2026/01/12解約予定	借家人賠償責任保険	借家人賠償責任保険要加入
契約	2年契約（更新可）	築年月日	2008/ 6(17年)
占有面積	33.47㎡	構造	木造2階建 1階部分
学区（小）	八戸市立下長小学校	学区（中）	八戸市立下長中学校
ペット	不可（ペットの飼育・持込みは出来ません。）		
駐車場	駐車場 1台目 有り(月額)3,850円／駐車場 2台目はありません。		

水洗トイレ	温水洗浄便座	エアコン	給湯器	追い焚き	1階の物件
TVモニタ	プロパン				



備考

・エアコン・追い焚き・洗髪洗面化粧台・浴室乾燥・温水洗浄便座・モニタ付インターホン・物置・セキュリティキー・防犯カメラ・BS・サンルーム・複層ガラス・防振フローリング・照明
 ※鍵セット費（新規契約締結時）3,300円
 ※サポートコール24（24時間365日受付）「24時間サポート費用（月額）330円」が必要となります。
 ※賃料等月額を口座引落とし、クレジットカードでお支払いいただく場合は、収納手数料170円が必要です。

八戸不動産情報館
八代産業株式会社

8463 検索

〒031-0075 青森県八戸市内丸一丁目6番4号（JR本八戸駅構内）
 [平日] 10:00～18:00 [土日] 10:00～17:00
 [定休日] 毎週水曜日・第2 第4日曜日・祝日
<http://8463.co.jp/> [メール] info@8463.co.jp

総合案内・賃貸部

Tel.0178-45-1212

売買専門ダイヤル

Tel.0178-45-3434