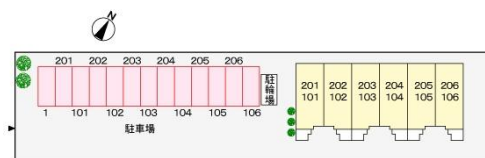


アパート 1K

問合No	15508	取引態様	仲介
住所	青森県八戸市大字尻内町字尻内河原		
物件名	★大東建託★カーサセLESSO式番館 103		
間取	1K(K3 洋8.1)		
賃料	4.2万円		

ピッキング対策に優れセキュリティ性の高いメモリーキー使用！！構造は信頼の重量鉄骨造です！！



交通	J R東北新幹線八戸駅までバス2分 青龍寺バス停まで徒歩12分	管理費	
敷金	0円	礼金	0円
共益費	3,300円	仲介料	46,200円
その他月額費用	収納手数料170円、24時間サポート費用330円		
賃貸保証料内容	初回契約時22000円。月額賃料等合計の2.2%相当額が月額保証料として別途必要。		
初期費用等	クリーニング費50,000円、鍵セット費3,300円		
更新料等	更新事務手数料22,000円		
入退日	2026/04/30解約予定	借家人賠償責任保険	借家人賠償責任保険要加入
契約	2年契約（更新可）	築年月日	2006/ 3(20年)
占有面積	32.5㎡	構造	鉄骨造2階建 1階部分
学区（小）	八戸市立西園小学校	学区（中）	八戸市立三条中学校
ペット	不可（ペットの飼育・持込みは出来ません。）		
駐車場	駐車場 1台目 有り(月額)3,300円／駐車場 2台目はありません。		



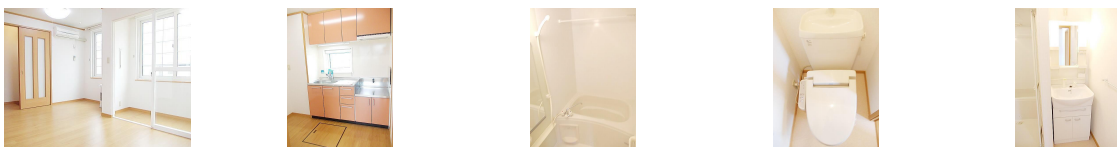
備考

- ・エアコン・暖房器具・追焚機能・洗髪洗面台
- ・温水洗浄便座・TVドアホン・照明・BSアンテナ・駐輪場

※鍵セット費（新規契約締結時）3,300円
 ※サポートコール24（24時間365日受付）「24時間サポート費用（月額）330円」が必要となります。
 ※賃料等月額を口座引落とし、クレジットカードでお支払いいただく場合は、収納手数料170円が必要です。



周辺環境 よこまちストア一番町店 約1250m、カプセンター長苗代店 約1450m、ファミリーマート八戸尻内町店 約950m、八戸市立三条中学校 約2900m、八戸市立西園小学校 約900m、八戸赤十字病院 約1600m



※写真及び図面と現況が異なる場合には現況優先とさせていただきます。また、実際の間取は図面と反転する場合があります。

八戸不動産情報館
八代産業株式会社

8463 検索

〒031-0075 青森県八戸市内丸一丁目6番4号 (JR本八戸駅構内)
 [平日] 10:00~18:00 [土日] 10:00~17:00
 [定休日] 毎週水曜日・第2 第4日曜日・祝日
<http://8463.co.jp/> [メール] info@8463.co.jp

総合案内・賃貸部 Tel.0178-45-1212
 売買専門ダイヤル Tel.0178-45-3434