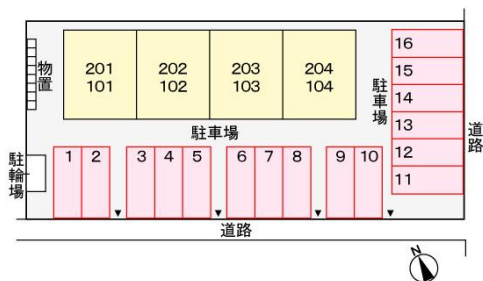


アパート 3LDK

問合せNo	14989	取引態様	仲介
住所	青森県八戸市江陽2丁目		
物件名	★大東建託★レジデンスアンソレイエ 203		
間取	3LDK(LDK10.2 洋6 洋6 洋4.5)		
賃料	6.2万円		

- ・エアコン・暖房・追い焚き・洗髪洗面化粧台・モニタ付インターホン・セキュリティキー・防犯カメラ
- ・BS・照明・駐輪場・24時間管理

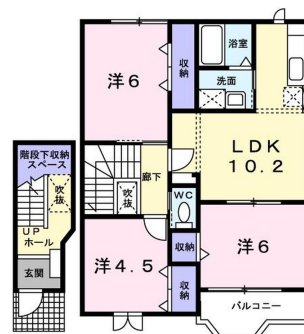


交通	工業高校前バス停まで徒歩4分	管理費	
敷金	0円	礼金	0円
共益費	1,500円	仲介料	68,200円
その他月額費用	収納手数料170円、24時間サポート費用330円		
賃貸保証料内容	初回契約時22000円。月額賃料等合計の2.2%相当額が月額保証料として別途必要。		
初期費用等	クリーニング費70,000円、鍵セット費3,300円		
更新料等	更新事務手数料22,000円		
入退日	2026/04/24解約予定	借家人賠償責任保険	借家人賠償責任保険要加入
契約	2年契約(更新可)	築年月日	2001/12(24年)
占有面積	67.64㎡	構造	木造2階建 2階部分
学区(小)	八戸市立江陽小学校	学区(中)	八戸市立江陽中学校
ペット	不可(ペットの飼育・持込みは出来ません。)		
駐車場	駐車場1台目有り(月額)3,300円/駐車場2台目有り(月額)3,300円		

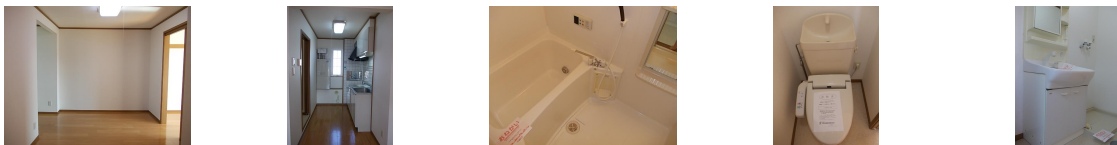


備考

- ・エアコン・暖房・追い焚き・洗髪洗面化粧台
- ・モニタ付インターホン・セキュリティキー
- ・防犯カメラ・BS・照明・駐輪場・24時間管理
- ※鍵セット費(新規契約締結時)3,300円
- ※サポートコール24(24時間365日受付)「24時間サポート費用(月額)330円」が必要となります。
- ※賃料等月額を口座引落とし、クレジットカードでお支払いいただく場合は、収納手数料170円が必要です。



周辺環境 ラピア 約700m、イトーヨーカドー八戸沼館店 約1300m、セブンイレブン八戸江陽1丁目店 約500m、八戸市立江陽中学校 約400m、八戸市立江陽小学校 約1200m、八戸郵便局 約500m



※写真及び図面と現況が異なる場合には現況優先とさせていただきます。また、実際の間取は図面と反転する場合があります。

八戸不動産情報館
八代産業株式会社

8463 検索

〒031-0075 青森県八戸市内丸一丁目6番4号 (JR本八戸駅構内)
[平日] 10:00~18:00 [土日] 10:00~17:00
[定休日] 毎週水曜日・第2 第4日曜日・祝日
<http://8463.co.jp/> [メール] info@8463.co.jp

総合案内・賃貸部

Tel.0178-45-1212

売買専門ダイヤル

Tel.0178-45-3434