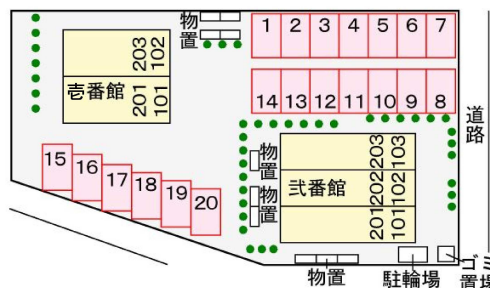


アパート 3LDK

問合No	14286	取引態様	仲介
住 所	青森県八戸市大字尻内町字中道		
物件名	★大東建託★グランデナカミチ式番館 202		
間 取	3LDK(LDK14 洋6 洋7 洋8)		
賃 料	6.5万円		

耐震性に優れた重量鉄骨造のアパート。ピッキング対策に優れた防犯性の高いメモリーキーを使用！

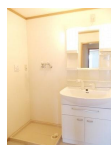
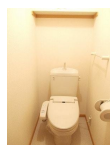
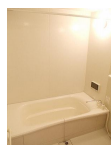


交通	J R東北新幹線八戸駅までバス8分 西高校前バス停まで徒歩3分	管理費	0円
敷金	0円	礼金	0円
共益費	1,700円	仲介料	71,500円
入退日	即入居可能	借家人賠償責任保険	借家人賠償責任保険要加入
契約	2年契約（更新可）	築年月日	2005/ 6(20年)
占有面積	87.59㎡	構造	鉄骨造2階建 2階部分
学区（小）	八戸市立三条小学校	学区（中）	八戸市立三条中学校
ペット	不可（ペットの飼育・持込みは出来ません。）		
駐車場	駐車場 1 台目 有り(月額)3,300円／駐車場 2 台目はありません。		
周辺環境	よこまちストア一番町店 約1950m、ローソン八戸尻内町店 約1150m、薬王堂八戸尻内店 約1250m、八戸市立三条中学校 約650m、八戸市立三条小学校 約750m、八戸赤十字病院 約3250m		



備考

・エアコン・暖房・追い焚き・浴室乾燥・洗髪洗面化粧台・温水洗浄便座・モニタ付インターホン・セキュリティキー・BS・CATV・駐輪場
※契約時にクリーニング費として、70,000円が必要となります。
※町内会費（月額）250円
※CATV（月額）880円
町内会費250円
※鍵セット費（新規契約締結時）3,300円
※サポートコール24（24時間365日受付）「24時間サポート費用（月額）330円」が必要となります。
※賃料等月額を口座引落とし、クレジットカードでお支払いいただく場合は、収納手数料170円が必要です。
※初回契約時22000円。月額賃料等合計の2.2%相当額が月額保証料として別途必要。



※写真及び図面と現況が異なる場合には現況優先とさせていただきます。
また、実際の間取りは図面と反転する場合があります。

八戸不動産情報館
八代産業株式会社

8463 検索

〒031-0075 青森県八戸市内丸一丁目6番4号（JR本八戸駅構内）
[平日] 10:00～18:00 [土日] 10:00～17:00
[定休日] 毎週水曜日・第2 第4日曜日・祝日
<http://8463.co.jp/> [メール] info@8463.co.jp

総合案内・賃貸部

Tel.0178-45-1212

売買専門ダイヤル

Tel.0178-45-3434