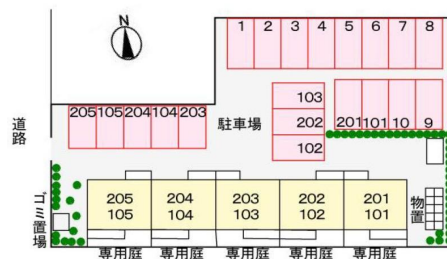


アパート 2LDK

問合せNo	14055	取引態様	仲介
住所	青森県八戸市南白山台3丁目		
物件名	★大東建託★ゼファー 204		
間取	2LDK(LDK10.7 洋7.5 洋5.6)		
賃料	5万円		

都市の快適さと、リゾートの快適さが同居する街の白山台エリアの賃貸アパート。



交通	南白山台バス停まで徒歩6分	管理費	
敷金	0円	礼金	0円
共益費	1,800円	仲介料	55,000円
その他月額費用	町内会費350円、※CATV(月額)880円		
賃貸保証料内容	初回契約時22000円。月額賃料等合計の2.2%相当額が月額保証料として別途必要。		
初期費用等	クリーニング費50,000円、鍵セット費3,300円		
更新料等			
入退日	2026/06/22解約予定	借家人賠償責任保険	借家人賠償責任保険要加入
契約	2年契約(更新可)	築年月日	2004/7(21年)
占有面積	59.58㎡	構造	鉄骨造2階建 2階部分
学区(小)	八戸市立白山台小学校	学区(中)	八戸市立白山台中学校
ペット	不可(ペットの飼育・持込みは出来ません。)		
駐車場	駐車場1台目有り(月額)3,300円/駐車場2台目有り(月額)3,300円		

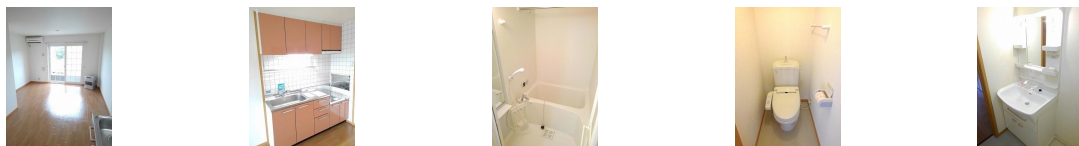


備考

・エアコン・FF・追焚・浴乾・BS・洗浄暖房便座・TVドアホン・洗髪洗面化粧台・物置・CATV864円・町内会費350円
 ※鍵セット費(新規契約締結時)3,300円
 ※サポートコール24(24時間365日受付)「24時間サポート費用(月額)330円」が必要となります。
 ※賃料等月額を口座引落とし、クレジットカードでお支払いいただく場合は、収納手数料170円が必要です。



周辺環境
 ユニバース八戸ニュータウン店 約2000m、ファミリーマート八戸ニュータウン西店 約1050m、DCM白山台店 約1900m、TSUTAYA八戸ニュータウン店 約1850m、八戸市立白山台中学校 約1500m、八戸市立白山台小学校 約1650m



※写真及び図面と現況が異なる場合には現況優先とさせていただきます。また、実際の間取は図面と反転する場合があります。

八戸不動産情報館
八代産業株式会社

8463 検索

〒031-0075 青森県八戸市内丸一丁目6番4号 (JR本八戸駅構内)
 [平日] 10:00~18:00 [土日] 10:00~17:00
 [定休日] 毎週水曜日・第2 第4日曜日・祝日
<http://8463.co.jp/> [メール] info@8463.co.jp

総合案内・賃貸部

Tel.0178-45-1212

売買専門ダイヤル

Tel.0178-45-3434