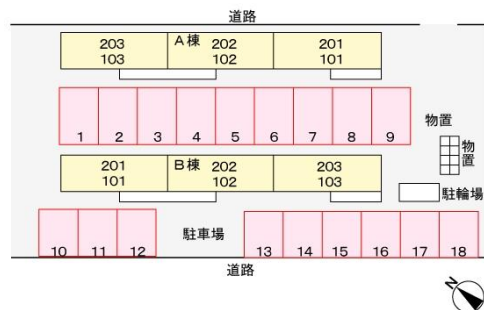


アパート 2DK

問合No	13965	取引態様	仲介
住所	青森県八戸市南白山台2丁目		
物件名	★大東建託★ラ・プリマヴェーラA 103		
間取	2DK(DK7 洋6 洋6)		
賃料	4.8万円		

ピッキング対策に優れたメモリーキー使用。追焚 暖房便座 エアコン付き。24時間管理



交通	ニュータウン中央バス停まで徒歩3分	管理費	
敷金	0円	礼金	0円
共益費	1,400円	仲介料	52,800円
その他月額費用	町内会費350円		
賃貸保証料内容	初回契約時22000円。月額賃料等合計の2.2%相当額が月額保証料として別途必要。		
初期費用等	クリーニング費60,000円、鍵セット費3,300円		
更新料等	更新事務手数料22,000円		
入退日	即入居可能	借家人賠償責任保険	借家人賠償責任保険要加入
契約	2年契約(更新可)	築年月日	2001/3(25年)
占有面積	44.34㎡	構造	木造2階建 1階部分
学区(小)	八戸市立白山台小学校	学区(中)	八戸市立白山台中学校
ペット	不可(ペットの飼育・持込みは出来ません。)		
駐車場	駐車場1台目有り(月額)3,300円/駐車場2台目有り(月額)3,300円		



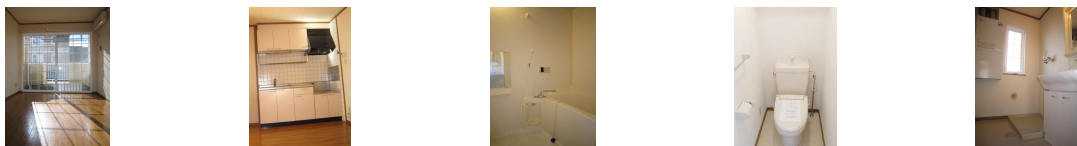
備考

・エアコン・追焚・浴室乾燥機・シャワー付洗面台・TVインターホン・照明付き・シューズボックス・物置・駐輪場・専用ゴミ置き場・セキュリティキー・BS
 ※鍵セット費(新規契約締結時)3,300円
 ※サポートコール24(24時間365日受付)「24時間サポート費用(月額)330円」が必要となります。
 ※賃料等月額を口座引落とし、クレジットカードでお支払いいただく場合は、収納手数料170円が必要です。



周辺環境

ユニバース八戸ニュータウン店 約750m、ミニストップ八戸ニュータウン中央店 約300m、DCMホームック白山台店 約1000m、八戸市立白山台中学校 約1050m、八戸市立白山台小学校 約1000m、八戸ニュータウン郵便局 約150m



※写真及び図面と現況が異なる場合には現況優先とさせていただきます。また、実際の間取は図面と反転する場合があります。

八戸不動産情報館
八代産業株式会社

8463 検索

〒031-0075 青森県八戸市内丸一丁目6番4号 (JR本八戸駅構内)
 [平日] 10:00~18:00 [土日] 10:00~17:00
 [定休日] 毎週水曜日・第2 第4日曜日・祝日
<http://8463.co.jp/> [メール] info@8463.co.jp

総合案内・賃貸部

Tel.0178-45-1212

売買専門ダイヤル

Tel.0178-45-3434