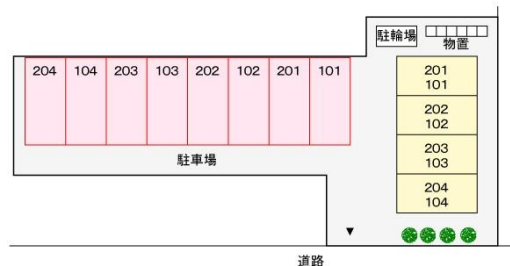


アパート 2DK

問合せNo	13923	取引態様	仲介
住所	青森県八戸市諏訪1丁目		
物件名	★大東建託★ペット可(犬・猫)★フローリッシュ諏訪 203		
間取	2DK(DK5.8 洋5.9 洋5.8)		
賃料	4.8万円		

・ペット可(犬・猫)・エアコン・暖房便座・BSアンテナ・物置・駐輪場

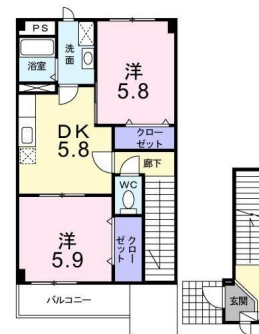


交通	諏訪河原バス停まで徒歩2分	管理費	
敷金	0円	礼金	0円
共益費	2,000円	仲介料	52,800円
その他月額費用	収納手数料170円、24時間サポート費用330円		
賃貸保証料内容	初回契約時25000円。月額賃料等合計の2.5%相当額が月額保証料として別途必要。		
初期費用等	クリーニング費80,000円		
更新料等	更新事務手数料22,000円		
入退日	2026/04/26解約予定	借家人賠償責任保険	借家人賠償責任保険要加入
契約	2年契約(更新可)	築年月日	1999/8(26年)
占有面積	51.93㎡	構造	鉄骨造2階建 2階部分
学区(小)	八戸市立小中野小学校	学区(中)	八戸市立小中野中学校
ペット	可(・成長した段階で、飼い主一人で抱きかかえられる程度(10kg以下)の小型犬又は猫 合計2匹まで)		
駐車場	駐車場1台目有り(月額)3,300円/駐車場2台目有り(月額)3,300円		



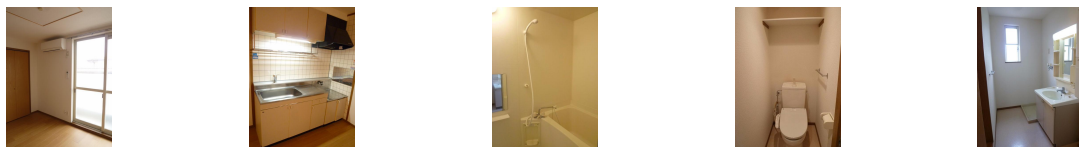
備考

・ペット可(犬・猫)・エアコン・暖房便座・BSアンテナ・物置・駐輪場
 ※鍵セット費(新規契約締結時)3,300円
 ※サポートコール24(24時間365日受付)「24時間サポート費用(月額)330円」が必要となります。
 ※賃料等月額を口座引落とし、クレジットカードでお支払いいただく場合は、収納手数料170円が必要です。



周辺環境

ユニバース小中野店 約700m、セブンイレブン八戸小中野6丁目店 約400m、ファミリーマート八戸青葉二丁目店 約500m、ツルハドラッグ八戸小中野店 約750m、八戸市立小中野中学校 約900m、八戸市立小中野小学校 約1000m



※写真及び図面と現況が異なる場合には現況優先とさせていただきます。また、実際の間取は図面と反転する場合があります。

八戸不動産情報館
八代産業株式会社

8463 検索

〒031-0075 青森県八戸市内丸一丁目6番4号 (JR本八戸駅構内)
 [平日] 10:00~18:00 [土日] 10:00~17:00
 [定休日] 毎週水曜日・第2 第4日曜日・祝日
<http://8463.co.jp/> [メール] info@8463.co.jp

総合案内・賃貸部 Tel.0178-45-1212

売買専門ダイヤル Tel.0178-45-3434