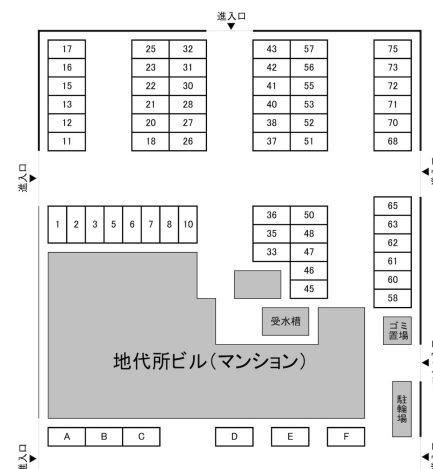


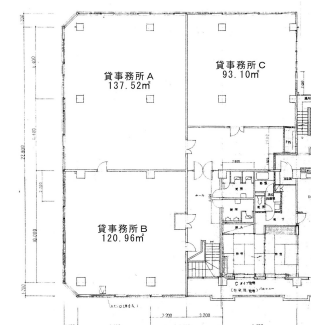
事業用

問合No	13509	取引態様	仲介
住 所	青森県八戸市城下1丁目		
物件名	地代所ビル 2-B		
間 取			
賃 料	25万円		

交通	J R 八戸線本八戸駅まで徒歩3分	管理費	
敷金	750,000円	礼金	0円
共益費	0円	仲介料	275,000円
その他月額費用			
賃貸保証料内容	初回：月額賃料等(賃料・共益費・駐車料金等含む)の100%※更新：1年毎（更新保証料：月額賃料等の10%）		
初期費用等			
更新料等	更新事務手数料137,500円		
入退日	即入居可能	借家人賠償責任保険	テナント保険要加入
契約	2年契約（更新可）	築年月日	
占有面積	120.96㎡	構造	鉄骨鉄筋コンクリート6階建2階部分
学区（小）		学区（中）	
ペット	不可（ペットの飼育・持込みは出来ません。）		
駐車場	駐車場 1 台目 有り(月額)5,000円／駐車場 2 台目 有り(月額)5,000円		



備考



周辺環境	
------	--

※写真及び図面と現況が異なる場合には現況優先とさせていただきます。また、実際の間取は図面と反転する場合があります。

八戸不動産情報館
八代産業株式会社

8463 検索

〒031-0075 青森県八戸市内丸一丁目6番4号（JR本八戸駅構内）
[平日] 10:00～18:00 [土日] 10:00～17:00
[定休日] 毎週水曜日・第2 第4日曜日・祝日
<http://8463.co.jp/> 【メール】 info@8463.co.jp

総合案内・賃貸部

Tel.0178-45-1212

売買専門ダイヤル

Tel.0178-45-3434