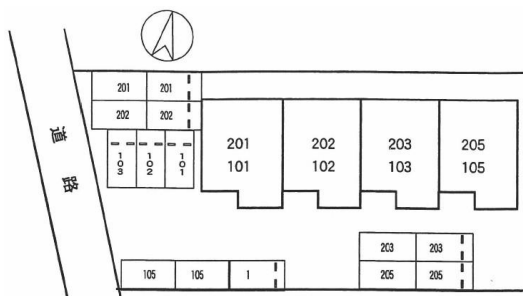


アパート 2LDK

問合No	12099	取引態様	仲介
住所	青森県八戸市長苗代1丁目		
物件名	★積水ハウス★インターネット無料 (Wi-Fi対応) ★フレンドホープU 201		
間取	2LDK(LDK13.3 洋6.9 洋6)		
賃料	6.7万円		

積水ハウスの賃貸住宅『シャーマゾン』／駐車場2台付き。／インターネット使い放題 (Wi-Fi) 付

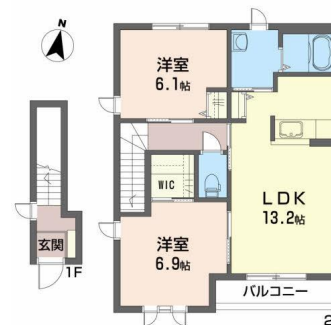


交通	J R八戸線長苗代駅まで徒歩7分 内舟渡バス停まで徒歩5分	管理費	
敷金	0円	礼金	67,000円
共益費	4,000円	仲介料	73,700円
その他月額費用	シャーマゾンライフSUPPORT24 1,320円		
賃貸保証料内容	事務手数料：33000円、月額保証料：月額賃料等の2%		
初期費用等	クリーニング費88,000円		
更新料等	契約更新料67,000円		
入退日	2026/06/04解約予定	借家人賠償責任保険	借家人賠償責任保険要加入
契約	2年契約 (更新可)	築年月日	2004/ 5(22年)
占有面積	57.7㎡	構造	軽量鉄骨造2階建 2階部分
学区 (小)	八戸市立下長小学校	学区 (中)	八戸市立下長中学校
ペット	不可 (ペットの飼育・持込みは出来ません。)		
駐車場	駐車場1台目 有り(月額)無料／駐車場2台目 有り(月額)無料		



備考

・エアコン・FF式ヒーター (灯油) ・オイルサーバー・追焚・浴室乾燥機・洗髪洗面化粧台・洗浄機能付便座・モニタ付ドアホン・ストッカー・照明器具 (全室) ・BS・インターネット無料 (Wi-Fi対応)
 ※個人契約の場合、積水ハウスシャーマゾンパートナーズ株式会社の審査後 (事務手数料：33,000円)、口座引落 (賃料等総額の2%の月額保証料が別途必要) で家賃をご入金頂く事が条件となります。
 ※「シャーマゾンライフSUPPORT24」 (月額1,320円) にご加入いただきます。



周辺環境 ジョイス八戸石堂店 約1250m、ローソン八戸内舟渡店 約350m、セブンイレブン八戸長苗代2丁目店 約1050m、サンデー八戸石堂店 約1100m、八戸市立下長中学校 約2000m、八戸市立下長小学校 約1200m



※写真及び図面と現況が異なる場合には現況優先とさせていただきます。また、実際の間取は図面と反転する場合があります。

八戸不動産情報館
八代産業株式会社

8463 検索

〒031-0075 青森県八戸市内丸一丁目6番4号 (JR本八戸駅構内)
 [平日] 10:00~18:00 [土日] 10:00~17:00
 [定休日] 毎週水曜日・第2 第4日曜日・祝日
<http://8463.co.jp/> [メール] info@8463.co.jp

総合案内・賃貸部

Tel.0178-45-1212

売買専門ダイヤル

Tel.0178-45-3434