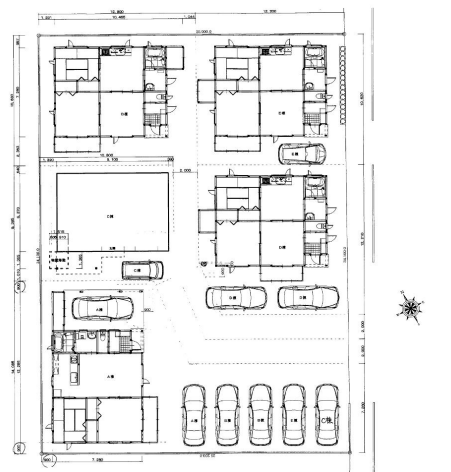


一戸建て 3DK

問合No	11100	取引態様	仲介
住 所	青森県八戸市諏訪2丁目		
物件名	★一戸建★類荘D 一戸建		
間 取	3DK(DK8 洋8 洋8 和6 ロフト4)		
賃 料	7.5万円		

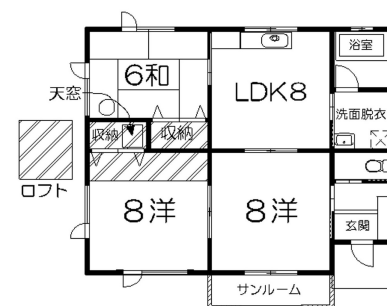


交通	青葉二丁目バス停まで徒歩1分	管理費	
敷金	150,000円	礼金	0円
共益費	0円	仲介料	82,500円
その他月額費用	※CATV（月額）880円		
賃貸保証料内容	初回保証委託料：月額賃料等の40%（最低保証料15000円）※更新：1年毎（更新保証料10000円）		
初期費用等			
更新料等	更新事務手数料41,250円		
入退日	即入居可能	借家人賠償責任保険	借家人賠償責任保険要加入
契約	2年契約（更新可）	築年月日	2003/ 7(22年)
占有面積	70.43㎡	構造	木造2階建 1階部分
学区（小）	八戸市立小中野小学校	学区（中）	八戸市立小中野中学校
ペット	不可（ペットの飼育・持込みは出来ません。）		
駐車場	駐車場 1 台目 有り(月額)無料／駐車場 2 台目 有り(月額)無料		

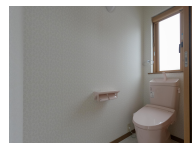


備考

※ロフトは天井が1.4m以上のため2階扱いになります。1階64.44㎡、2階5.99㎡、合計70.43㎡



周辺環境	ユニバース小中野店 約950m、ローソン八戸諏訪二丁目店 約300m、サンドラッグ八戸青葉店 約300m、八戸市立小中野中学校 約1000m、八戸市立小中野小学校 約1350m、類家保育園 約200m
------	--



※写真及び図面と現況が異なる場合には現況優先とさせていただきます。また、実際の間取りは図面と反転する場合があります。

八戸不動産情報館
八代産業株式会社

8463 検索

〒031-0075 青森県八戸市内丸一丁目6番4号 (JR本八戸駅構内)
[平日] 10:00~18:00 [土日] 10:00~17:00
[定休日] 毎週水曜日・第2 第4日曜日・祝日
http://8463.co.jp/ [メール] info@8463.co.jp

総合案内・賃貸部

Tel.0178-45-1212

売買専門ダイヤル

Tel.0178-45-3434