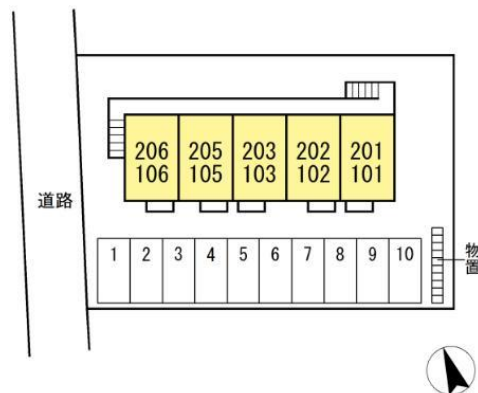


アパート 1R

問合No	10306	取引態様	仲介
住 所	青森県八戸市石堂2丁目		
物件名	★D-room★セジュール石堂 202		
間 取	1R(洋13.5 ロフト2)		
賃 料	4.9万円		

エアコン・洗面台・暖房便座・インターホン・居室照明・物置・BSアンテナ



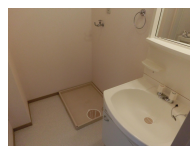
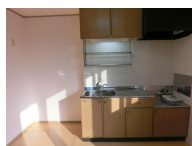
交通	石堂バス停まで徒歩3分	管理費	
敷金	0円	礼金	49,000円
共益費	0円	仲介料	53,900円
その他月額費用			
賃貸保証料内容	初回・18,000円／月次・月額賃料等（賃料、共益費、駐車場料金等）総額の1%+800円		
初期費用等	クリーニング費49,500円		
更新料等	契約更新料49,000円		
入退日	即入居可能	借家人賠償責任保険	機関保証に加入した場合、家財保険の加入は不要です。
契約	2年契約（更新可）	築年月日	1998/ 2(27年)
占有面積	35.1㎡	構造	軽量鉄骨造2階建 2階部分
学区（小）	八戸市立城北小学校	学区（中）	八戸市立下長中学校
ペット	不可（ペットの飼育・持込みは出来ません。）		
駐車場	駐車場 1 台目 有り(月額)無料／駐車場 2 台目はありません。		



備考

エアコン・洗面台・暖房便座・インターホン・居室照明・物置・BSアンテナ
 機関保証加入必須。初回保証料18000円、月額保証料賃料等総額の1%+800円／月（※口座振替手数料99円）
 65歳以上の方の契約は定期借家契約（2年再契約型）となり、機関保証の加入が必須となります。
 （初回保証料：月額賃料等合計額×100%、更新：2万円／1年毎）
 ※ルームクリーニング料金にエアコンクリーニング費用を含みます。

周辺環境 ジョイス八戸石堂店 約600m、ユニバース下長店 約1050m、ローソン八戸石堂店 約350m、DayPro八戸石堂店 約650m、八戸市立下長中学校 約1300m、八戸市立城北小学校 約550m



※写真及び図面と現況が異なる場合には現況優先とさせていただきます。また、実際の間取りは図面と反転する場合があります。

八戸不動産情報館
八代産業株式会社

8463 検索

〒031-0075 青森県八戸市内丸一丁目6番4号（JR本八戸駅構内）
 [平日] 10:00～18:00 [土日] 10:00～17:00
 [定休日] 毎週水曜日・第2 第4日曜日・祝日
<http://8463.co.jp/> [メール] info@8463.co.jp

総合案内・賃貸部

Tel.0178-45-1212

売買専門ダイヤル

Tel.0178-45-3434