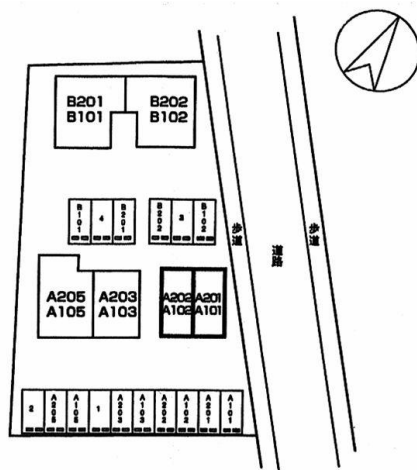


# アパート 1K

問合No	09904	取引態様	仲介
住所	青森県八戸市大字尻内町字表河原		
物件名	★積水ハウス★インターネット無料 (Wi-Fi対応) ★メゾンアズマ A201		
間取	1K(K3 洋8)		
賃料	4.6万円		

新幹線駅近!!病院や地元密着型スーパー、インターチェンジも近くにあり便利な環境です!!



交通	J R 東北新幹線八戸駅まで徒歩10分 バスで4分 青龍寺バス停まで徒歩2分	管理費	
敷金	0円	礼金	46,000円
共益費	4,000円	仲介料	50,600円
その他月額費用	シャーメゾンライフSUPPORT24 1,320円		
賃貸保証料内容	事務手数料: 33000円、月額保証料: 月額賃料等の2%		
初期費用等	クリーニング費66,000円		
更新料等	契約更新料46,000円		
入退日	2026/02/15解約予定	借家人賠償責任保険	借家人賠償責任保険要加入
契約	2年契約 (更新可)	築年月日	2002/ 6(23年)
占有面積	26.2㎡	構造	軽量鉄骨造2階建 2階部分
学区 (小)	八戸市立西園小学校	学区 (中)	八戸市立三条中学校
ペット	不可 (ペットの飼育・持込みは出来ません。)		
駐車場	駐車場 1台目 有り(月額)無料/駐車場 2台目はありません。		

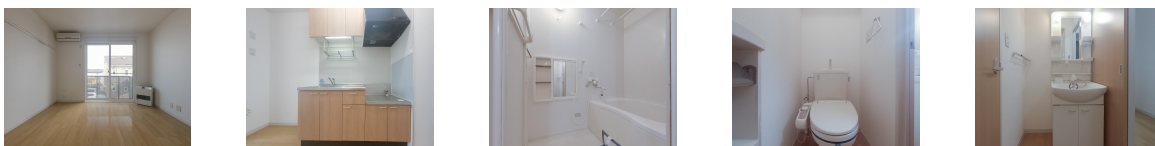


## 備考

・エアコン・灯油FF・浴室乾燥機・洗髪洗面化粧台・温水洗浄便座・モニタ付ドアホン・室内物干し・物置・照明器具 (全室)・BS・駐輪場・玄関鍵 (デジタルロック)・インターネット無料 (Wi-Fi対応)  
 ※個人契約の場合、積水ハウスシャーメゾンパートナーズ株式会社の審査後 (事務手数料: 33,000円)、口座引落 (賃料等総額の2%の月額保証料が別途必要) で家賃をご入金頂く事が条件となります。  
 ※「シャーメゾンライフSUPPORT24」 (月額1,320円) にご加入いただきます。



周辺環境  
 よこまちストア一番町店 約850m、ファミリーマート八戸尻内町店 約100m、セブンイレブン八戸一番町店 約550m、八戸市立三条中学校 約2550m、八戸市立西園小学校 約1100m、八戸赤十字病院 約1250m



※写真及び図面と現況が異なる場合には現況優先とさせていただきます。また、実際の間取は図面と反転する場合があります。

八戸不動産情報館  
**八代産業株式会社**

8463 検索

〒031-0075 青森県八戸市内丸一丁目6番4号 (JR八戸駅構内)  
 [平日] 10:00~18:00 [土日] 10:00~17:00  
 [定休日] 毎週水曜日・第2 第4日曜日・祝日  
<http://8463.co.jp/> [メール] info@8463.co.jp

総合案内・賃貸部 Tel.0178-45-1212

売買専門ダイヤル Tel.0178-45-3434