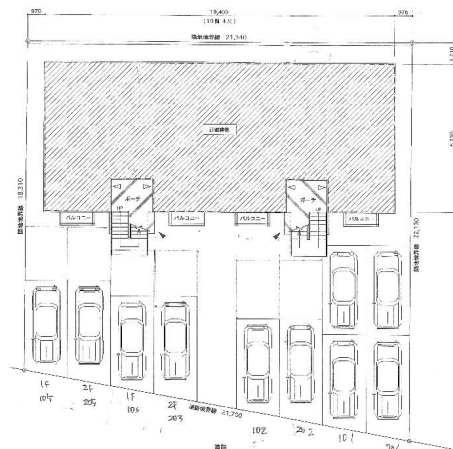


# アパート 2K

問合No	09088	取引態様	仲介
住 所	青森県八戸市沼館3丁目		
物件名	★駐車場2台付★ペット可★第2ロイヤルタカハシ 205		
間 取	2K(K4.6 洋6 和6)		
賃 料	4.5万円		

【キャンペーン物件】個人契約の場合は入居月日割り賃料無料  
☆ペットは大事な家族です。一緒に楽しく生活出来ます!☆



周辺環境	パワーズUシンフォニープラザ店 約750m、ローソン八戸沼館3丁目店 約450m、マツモトキヨシシンフォニープラザ八戸沼館店 約750m、サンデー八戸沼館店 約950m、八戸市立第二中学校 約1850m、八戸市立城下小学校 約900m
------	---



※写真及び図面と現況が異なる場合には現況優先とさせていただきます。また、実際の間取は図面と反転する場合があります。

交通	沼館三丁目バス停まで徒歩7分	管理費	
敷金	90,000円	礼金	0円
共益費	0円	仲介料	49,500円
その他月額費用			
賃貸保証料内容	初回保証委託料：月額賃料等の40%（最低保証料15000円）※更新：1年毎（更新保証料10000円）		
初期費用等			
更新料等	更新事務手数料24,750円		
入退日	即入居可能	借家人賠償責任保険	借家人賠償責任保険要加入
契約	2年契約（更新可）	築年月日	2003/ 3(22年)
占有面積	38.5㎡	構造	木造2階建 2階部分
学区（小）	八戸市立城下小学校	学区（中）	八戸行立第二中学校
ペット	可（ペット相談。ペットを買う場合は敷金3ヶ月。）		
駐車場	駐車場 1 台目 有り(月額)無料／駐車場 2 台目 有り(月額)無料		



## 備考

※奥行き長い駐車場ですので、区画によっては2台止められる場合があります。  
※ペット希望者は都度相談して下さい。ペットを飼う場合は敷金3ヶ月になります。

八戸不動産情報館  
八代産業株式会社

8463 検索

〒031-0075 青森県八戸市内丸一丁目6番4号（JR八戸駅構内）  
[平日] 10:00～18:00 [土日] 10:00～17:00  
[定休日] 毎週水曜日・第2 第4日曜日・祝日  
<http://8463.co.jp/> 【メール】 [info@8463.co.jp](mailto:info@8463.co.jp)

総合案内・賃貸部

Tel.0178-45-1212

売買専門ダイヤル

Tel.0178-45-3434