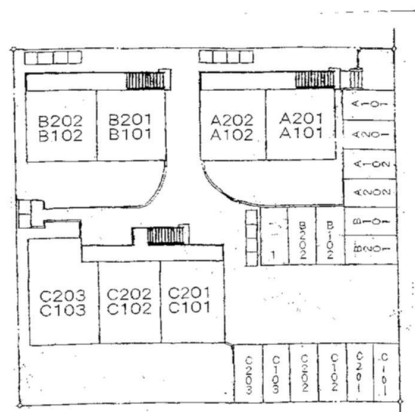


# アパート 2K

問合No	08583	取引態様	仲介
住 所	青森県八戸市長苗代1丁目		
物件名	★積水ハウス★インターネット無料（Wi-Fi対応）★コモンシティYS A201		
間 取	2K(K6 洋6 和6)		
賃 料	4.5万円		

## 積水ハウスの賃貸住宅

『シャームゾン』／鍵いらずのデジタルロックで皆と違う優越感と安心感／住環境良好



交通	長苗代バス停まで徒歩1分	管理費	
敷金	0円	礼金	45,000円
共益費	4,000円	仲介料	49,500円
その他月額費用	シャームゾンライフSUPPORT24 1,320円		
賃貸保証料内容	事務手数料：33000円、月額保証料：月額賃料等の2%		
初期費用等	クリーニング費81,400円		
更新料等	更新事務手数料49,500円		
入退日	2025/12/21解約予定	借家人賠償責任保険	借家人賠償責任保険要加入
契約	2年契約（更新可）	築年月日	1997/ 3(28年)
占有面積	36㎡	構造	軽量鉄骨造2階建 2階部分
学区（小）	八戸市立下長小学校	学区（中）	八戸市立下長中学校
ペット	不可（ペットの飼育・持込みは出来ません。）		
駐車場	駐車場 1 台目 有り(月額)無料／駐車場 2 台目 有り(月額)3,300円		



## 備考

[積水ハウス施工]長苗代駅、コンビニ徒歩圏内☆  
※個人契約の場合、積水ハウスシャームゾンパートナーズ株式会社の審査後（事務手数料：33,000円）、口座引落（賃料等総額の2%の月額保証料が別途必要）で家賃をご入金頂く事が条件となります。  
※「シャームゾンライフSUPPORT24」（月額1,320円）にご加入いただきます。



周辺環境	ジョイス八戸石堂店 約1250m、ローソン八戸内舟渡店 約350m、セブンイレブン八戸長苗代2丁目店 約850m、DayPro八戸石堂店 約900m、八戸市立下長中学校 約1800m、八戸市立下長小学校 約1000m
------	--



※写真及び図面と現況が異なる場合には現況優先とさせていただきます。また、実際の間取りは図面と反転する場合があります。

八戸不動産情報館  
八代産業株式会社

8463 検索

〒031-0075 青森県八戸市内丸一丁目6番4号 (JR本八戸駅構内)  
[平日] 10:00~18:00 [土日] 10:00~17:00  
[定休日] 毎週水曜日・第2 第4日曜日・祝日  
<http://8463.co.jp/> [メール] [info@8463.co.jp](mailto:info@8463.co.jp)

総合案内・賃貸部

Tel.0178-45-1212

売買専門ダイヤル

Tel.0178-45-3434