

マンション 1DK

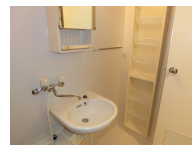
問合せNo	07556	取引態様	仲介
住所	青森県八戸市大字上徒士町		
物件名	朝日プラザ長根公園 1003		
間取	1DK(DK5 和6)		
賃料	4万円		

◎中心商店街に間近



周辺環境

マックスバリュ八戸上組店 約250m、ユニバース根城店 約900m、セブンイレブン八戸大杉平店 約550m、八戸市立長者中学校 約2000m、八戸市立長者小学校 約850m、八戸市役所 約1150m



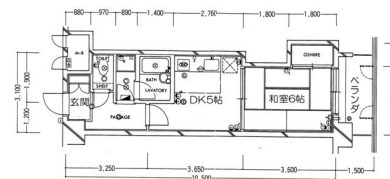
※写真及び図面と現況が異なる場合には現況優先とさせていただきます。また、実際の間取は図面と反転する場合があります。

交通	J R八戸線本八戸駅まで徒歩2分 バスで7分 新荒町バス停まで徒歩2分	管理費	
敷金	80,000円	礼金	0円
共益費	0円	仲介料	44,000円
その他月額費用			
賃貸保証料内容	初回保証委託料：月額賃料等の40%（最低保証料15000円）※更新：1年毎（更新保証料10000円）		
初期費用等			
更新料等	更新事務手数料11,000円		
入退日	即入居可能	借家人賠償責任保険	借家人賠償責任保険要加入
契約	2年契約（更新可）	築年月日	1991/ 4(35年)
占有面積	32.55㎡	構造	鉄骨鉄筋コンクリート造10階建 10階部分
学区（小）	八戸市立長者小学校	学区（中）	八戸市立長者中学校
ペット	不可（ペットの飼育・持込みは出来ません。）		
駐車場	駐車場はありません。		



備考

- ◎中心商店街に間近
- ◎中心商店街に間近
- ◎オートロック、エレベーターあり



八戸不動産情報館
八代産業株式会社

8463 検索

〒031-0075 青森県八戸市内丸一丁目6番4号 (JR本八戸駅構内)
[平日] 10:00~18:00 [土日] 10:00~17:00
[定休日] 毎週水曜日・第2 第4日曜日・祝日
<http://8463.co.jp/> [メール] info@8463.co.jp

総合案内・賃貸部

Tel.0178-45-1212

売買専門ダイヤル

Tel.0178-45-3434