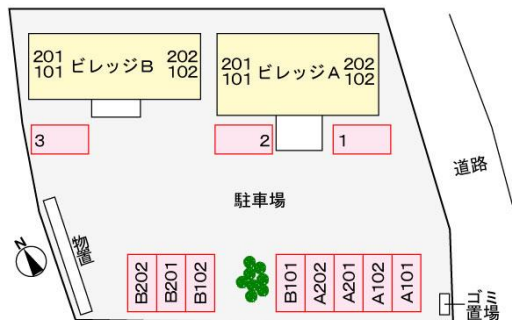


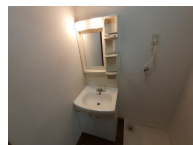
# アパート 2LDK

・エアコン・洗面化粧台・暖房便座・照明付き・物置

問合せNo	29081	取引態様	仲介
住 所	青森県三戸郡南部町大字大向字後構		
物件名	★大東建託★ビレッジ和楽B 102		
間 取	2LDK(LDK11.5 洋6.3 和6)		
賃 料	4.4万円		



周辺環境	マックスバリュ三戸店 約1100m、ユニバース三戸八日町店 約3650m、ローソン南部町パイパス店 約250m、ホームセンターかんぶん三戸店 約250m、南部町立南部中学校 約2300m、南部町立南部小学校 約2350m
------	--



※写真及び図面と現況が異なる場合には現況優先とさせていただきます。また、実際の間取りは図面と反転する場合があります。

交通	青い森鉄道線三戸駅まで徒歩17分	管理費	
敷金	44,000円	礼金	0円
共益費	3,300円	仲介料	48,400円
その他月額費用	収納手数料170円、24時間サポート費用330円		
賃貸保証料内容	初回契約時22000円。月額賃料等合計の2.2%相当額が月額保証料として別途必要。		
初期費用等			
更新料等	更新事務手数料22,000円		
入退日	即入居可能	借家人賠償責任保険	借家人賠償責任保険要加入
契約	2年契約（更新可）	築年月日	1997/ 5(28年)
占有面積	52.99㎡	構造	木造2階建 1階部分
学区（小）	南部町立南部小学校	学区（中）	南部町立南部中学校
ペット	不可（ペットの飼育・持込みは出来ません。）		
駐車場	駐車場 1 台目 有り(月額)2,200円／駐車場 2 台目 有り(月額)2,200円		



## 備考

・エアコン・洗面化粧台・暖房便座・照明付き  
・物置  
※鍵セット費（新規契約締結時）3,300円  
※サポートコール24（24時間365日受付）「24時間サポート費用（月額）330円」が必要となります。  
※賃料等月額を口座引落とし、クレジットカードでお支払いいただく場合は、収納手数料170円が必要です。



八戸不動産情報館  
八代産業株式会社

8463 検索

〒031-0075 青森県八戸市内丸一丁目6番4号（JR本八戸駅構内）  
[平日] 10:00～18:00 [土日] 10:00～17:00  
[定休日] 毎週水曜日・第2 第4日曜日・祝日  
<http://8463.co.jp/> [メール] [info@8463.co.jp](mailto:info@8463.co.jp)

総合案内・賃貸部

Tel.0178-45-1212

売買専門ダイヤル

Tel.0178-45-3434