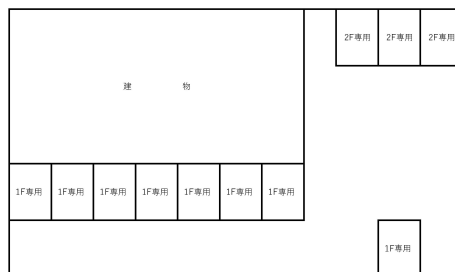


事業用

問合No	29027	取引態様	仲介
住所	青森県八戸市下長4丁目		
物件名	江里口貸店舗 2		
間取			
賃料	12.1万円		

駐車場3台付

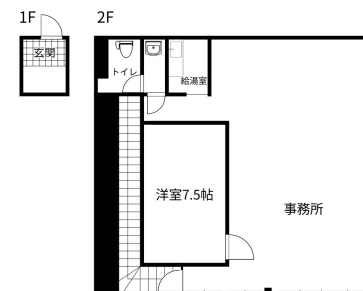


交通	河原木団地バス停まで徒歩2分	管理費	
敷金	330,000円	礼金	121,000円
共益費	0円	仲介料	121,000円
その他月額費用			
賃貸保証料内容	初回：月額賃料等(賃料・共益費・駐車料金等含む)の100%※更新：1年毎(更新保証料：月額賃料等の10%)		
初期費用等			
更新料等	更新事務手数料60,500円		
入退日	即入居可能	借家人賠償責任保険	テナント保険要加入
契約	2年契約(更新可)	築年月日	1993/10(32年)
占有面積	68.52㎡	構造	鉄骨造2階建 2階部分
学区(小)	八戸市立根岸小学校	学区(中)	八戸市立北稜中学校
ペット	不可(ペットの飼育・持込みは出来ません。)		
駐車場	駐車場1台目有り(月額)無料/駐車場2台目有り(月額)無料		



備考

駐車場3台付



周辺環境

※写真及び図面と現況が異なる場合には現況優先とさせていただきます。また、実際の間取は図面と反転する場合があります。

八戸不動産情報館
八代産業株式会社

8463 検索

〒031-0075 青森県八戸市内丸一丁目6番4号 (JR本八戸駅構内)
 [平日] 10:00~18:00 [土日] 10:00~17:00
 [定休日] 毎週水曜日・第2 第4日曜日・祝日
<http://8463.co.jp/> [メール] info@8463.co.jp

総合案内・賃貸部

Tel.0178-45-1212

売買専門ダイヤル

Tel.0178-45-3434