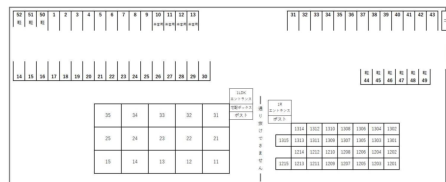


マンション 1LDK

問合No	28667	取引態様	仲介
住所	青森県八戸市大字新井田字妻ノ神		
物件名	allemande (アルマンド) 32		
間取	1LDK(LDK16 和8)		
賃料	6.4万円		

・ペット可 (犬・猫可、敷金2ヶ月)

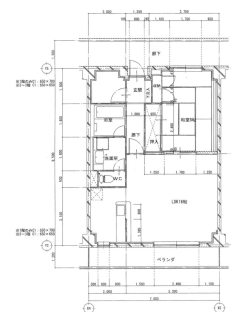


交通	旭ヶ丘西口バス停まで徒歩7分	管理費	
敷金	0円	礼金	0円
共益費	5,000円	仲介料	70,400円
その他月額費用			
賃貸保証料内容	初回保証委託料：月額賃料等の40% (最低保証料15000円) ※更新：1年毎 (更新保証料10000円)		
初期費用等			
更新料等	更新事務手数料35,200円		
入退日	即入居可能	借家人賠償責任保険	借家人賠償責任保険要加入
契約	2年契約 (更新可)	築年月日	2008/ 6(18年)
占有面積	66.5㎡	構造	鉄筋コンクリート造3階建3階部分
学区 (小)	八戸市立新井田小学校	学区 (中)	八戸市立大館中学校
ペット	可 (・ペット可 (犬・猫可、敷金2ヶ月))		
駐車場	駐車場 1台目 有り(月額)無料 / 駐車場 2台目 有り(月額)3,300円		



備考

・ペット可 (犬・猫可、敷金2ヶ月)
※エアコンついていない部屋は設置予定です。



周辺環境 ユニバース新井田店 約1200m、よこまちストア旭ヶ丘店 約1500m、ローソン八戸旭ヶ丘一丁目店 約750m、ハッピー・ドラッグ八戸旭ヶ丘店 約1350m、八戸市立大館中学校 約1300m、八戸市立新井田小学校 約1150m



※写真及び図面と現況が異なる場合には現況優先とさせていただきます。また、実際の間取は図面と反転する場合があります。

八戸不動産情報館
八代産業株式会社

8463 検索

〒031-0075 青森県八戸市内丸一丁目6番4号 (JR本八戸駅構内)
[平日] 10:00~18:00 [土日] 10:00~17:00
[定休日] 毎週水曜日・第2 第4日曜日・祝日
<http://8463.co.jp/> [メール] info@8463.co.jp

総合案内・賃貸部 Tel.0178-45-1212

売買専門ダイヤル Tel.0178-45-3434