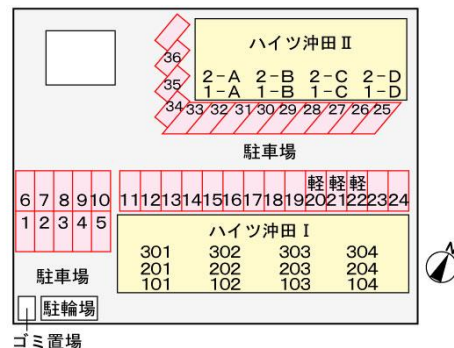


# アパート 2LDK

問合せNo	27936	取引態様	仲介
住所	青森県三戸郡南部町大字沖田面字沖中		
物件名	★大東建託管理★ハイツ沖田 II 1-B		
間取	2LDK(LDK11.2 洋8 洋6)		
賃料	4.2万円		

・エアコン・シャワー付洗面台・暖房便座・照明付き・専用ゴミ置き場

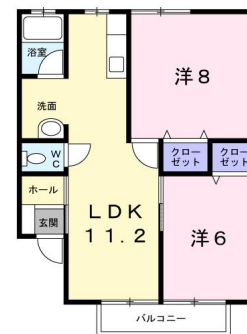


交通	青い森鉄道線諏訪ノ平駅まで徒歩29分	管理費	
敷金	42,000円	礼金	0円
共益費	1,700円	仲介料	46,200円
その他月額費用	収納手数料170円、24時間サポート費用330円		
賃貸保証料内容	初回契約時22000円。月額賃料等合計の2.2%相当額が月額保証料として別途必要。		
初期費用等	鍵セット費3,300円		
更新料等	更新事務手数料22,000円		
入退日	2026/05/10解約予定	借家人賠償責任保険	借家人賠償責任保険要加入
契約	2年契約(更新可)	築年月日	2003/ 2(23年)
占有面積	49.5㎡	構造	鉄骨鉄筋造2階建 1階部分
学区(小)	南部町立南部小学校	学区(中)	南部町立南部中学校
ペット	不可(ペットの飼育・持込みは出来ません。)		
駐車場	駐車場1台目有り(月額)2,750円/駐車場2台目はありません。		

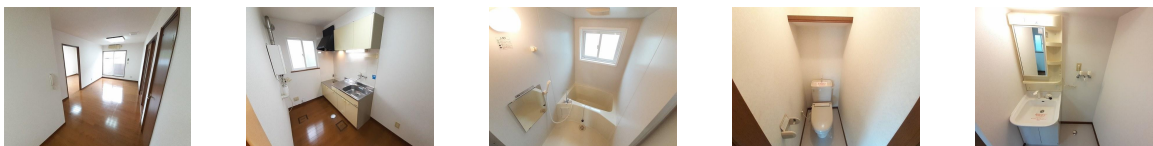


## 備考

・エアコン・シャワー付洗面台・暖房便座・照明付き・専用ゴミ置き場  
 ※鍵セット費(新規契約締結時)3,300円  
 ※サポートコール24(24時間365日受付)「24時間サポート費用(月額)330円」が必要となります。  
 ※賃料等月額を口座引落とし、クレジットカードでお支払いいただく場合は、収納手数料170円が必要です。



周辺環境  
 マックスバリュ三戸店 約2800m、ローソン南部町沖田面店 約450m、薬王堂青森南部町店 約350m、南部町立南部中学校 約500m、南部町立南部小学校 約400m、南部町役場南部支所 約450m



※写真及び図面と現況が異なる場合には現況優先とさせていただきます。また、実際の間取は図面と反転する場合があります。

八戸不動産情報館  
**八代産業株式会社**

8463 検索

〒031-0075 青森県八戸市内丸一丁目6番4号 (JR本八戸駅構内)  
 [平日] 10:00~18:00 [土日] 10:00~17:00  
 [定休日] 毎週水曜日・第2 第4日曜日・祝日  
<http://8463.co.jp/> [メール] info@8463.co.jp

総合案内・賃貸部 Tel.0178-45-1212  
 売買専門ダイヤル Tel.0178-45-3434