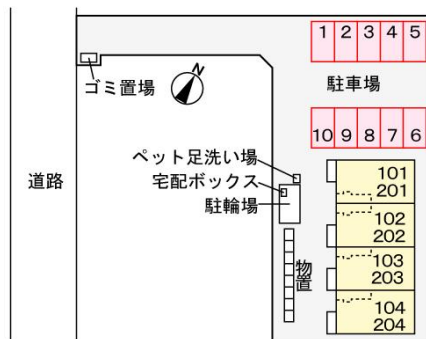


アパート 1LDK

問合せNo	27514	取引態様	仲介
住所	青森県八戸市田向5丁目		
物件名	★大東建託★ペット可(犬・猫)★インターネット無料★グランツII 104		
間取	1LDK(LDK11.3 洋6.1)		
賃料	6.15万円		

・ペット可(犬・猫)・エアコン・ガスコンロ2口・追焚・浴室乾燥機・シャワー付洗面台・温水洗浄便座・TVインターホン・宅配ボックス・防犯カメラ・照明付き・物置・BS・専用ゴミ置き場・インターネット無料(DKNET)



交通	J R八戸線本八戸駅までバス2分 イオン田向店バス停まで徒歩8分	管理費	
敷金	0円	礼金	61,500円
共益費	2,900円	仲介料	67,650円
その他月額費用	町内会費300円		
賃貸保証料内容	初回契約時25000円。月額賃料等合計の2.5%相当額が月額保証料として別途必要。		
初期費用等	クリーニング費80,000円、鍵セット費3,300円		
更新料等	更新事務手数料22,000円		
入退日	即入居可能	借家人賠償責任保険	借家人賠償責任保険要加入
契約	2年契約(更新可)	築年月日	2021/ 9(4年)
占有面積	43.61㎡	構造	木造2階建 1階部分
学区(小)	八戸市立吹上小学校	学区(中)	八戸市立第一中学校
ペット	可(・成長した段階で、飼い主人で抱きかかえられる程度(10kg以下)の小型犬又は猫 合計2匹まで)		
駐車場	駐車場1台目有り(月額)3,300円/駐車場2台目はありません。		

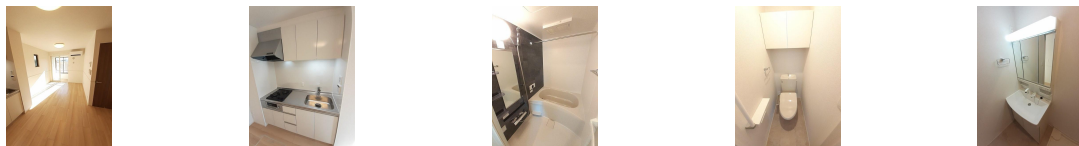


備考

・ペット可(犬・猫)・エアコン・ガスコンロ2口・追焚・浴室乾燥機・シャワー付洗面台・温水洗浄便座・TVインターホン・宅配ボックス・防犯カメラ・照明付き・物置・BS・専用ゴミ置き場・インターネット無料(DKNET)
 ※鍵セット費(新規契約締結時)3,300円
 ※サポートコール24(24時間365日受付)「24時間サポート費用(月額)330円」が必要となります。
 ※賃料等月額を口座引落とし、クレジットカードでお支払いいただく場合は、収納手数料170円が必要です。



周辺環境 イオン八戸田向店 約700m、セブンイレブン八戸田向店 約900m、スターバックスコーヒー八戸田向店 約750m、八戸市立第一中学校 約2250m、八戸市立吹上小学校 約2250m、八戸市立市民病院 約850m



※写真及び図面と現況が異なる場合には現況優先とさせていただきます。また、実際の間取は図面と反転する場合があります。