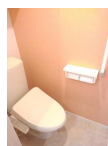
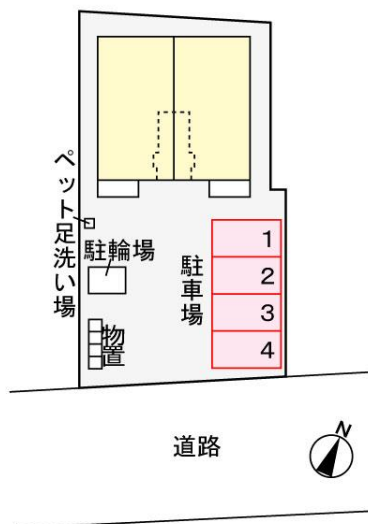


アパート 1LDK

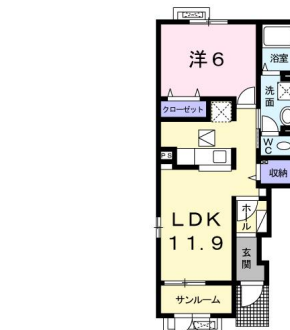
問合No	27309	取引態様	仲介
住 所	岩手県久慈市長内町第25地割		
物件名	アルバ・ソーレ 101		
間 取	1LDK(LDK11.9 洋6)		
賃 料	5.6万円		

・ペット可（犬・猫）・エアコン・システムキッチン・追焚・浴室乾燥機・シャワー付洗面台・温水洗浄便座・TVインターホン・物置・BS・セキュリティキー・24時間管理



※写真及び図面と現況が異なる場合には現況優先とさせていただきます。
また、実際の間取りは図面と反転する場合があります。

交通	J R 八戸線久慈駅まで徒歩15分	管理費	0円
敷金	0円	礼金	56,000円
共益費	3,500円	仲介料	61,600円
入退日	即入居可能	借家人賠償責任保険	借家人賠償責任保険要加入
契約	2年契約（更新可）	築年月日	2018/ 9(7年)
占有面積	46.35㎡	構造	木造2階建 1階部分
学区（小）	久慈市立長内小学校	学区（中）	久慈市立長内中学校
ペット	可（・成長した段階で、飼い主人一人で抱きかかえられる程度（12kg以下）の小型犬又は猫 合計2匹まで）		
駐車場	駐車場 1 台目 有り(月額)3,300円／駐車場 2 台目はありません。		
周辺環境	ユニバース久慈SC店 約700m、ユニバース久慈・川崎町店 約1300m、ファミリーマート久慈長内町店 約450m、久慈市立長内中学校 約2800m、久慈市立長内小学校 約350m、久慈市役所本庁舎 約950m		



備考

・ペット可（犬・猫）・エアコン・システムキッチン・追焚・浴室乾燥機・シャワー付洗面台・温水洗浄便座・TVインターホン・物置・BS・セキュリティキー・24時間管理
※契約時にクリーニング費として、80,000円が必要となります。
※町内会費（月額）400円
※鍵セット費（新規契約締結時）3,300円
※サポートコール24（24時間365日受付）「24時間サポート費用（月額）330円」が必要となります。
※賃料等月額を口座引落とし、クレジットカードでお支払いいただく場合は、収納手数料170円が必要です。
※初回契約時25000円。月額賃料等合計の2.5%相当額が月額保証料として別途必要。

八戸不動産情報館
八代産業株式会社

8463 検索

〒031-0075 青森県八戸市内丸一丁目6番4号（JR本八戸駅構内）
[平日] 10:00～18:00 [土日] 10:00～17:00
[定休日] 毎週水曜日・第2 第4日曜日・祝日
<http://8463.co.jp/> [メール] info@8463.co.jp

総合案内・賃貸部

Tel.0178-45-1212

売買専門ダイヤル

Tel.0178-45-3434