

アパート 1LDK

問合No	24068	取引態様	仲介
住所	青森県八戸市青葉2丁目		
物件名	★大東建託★ラッフィナート I 102		
間取	1LDK(LDK12.8 洋6.1)		
賃料	5.9万円		

八戸市青葉のアパート。耐震性、気密性、断熱性、遮音性に優れたツーバイフォー工法のアパートです。



交通	北青葉バス停まで徒歩3分	管理費	
敷金	0円	礼金	59,000円
共益費	2,300円	仲介料	64,900円
その他月額費用	町内会費300円、※CATV(月額)880円		
賃貸保証料内容	初回契約時22000円。月額賃料等合計の2.2%相当額が月額保証料として別途必要。		
初期費用等	クリーニング費60,000円、鍵セット費3,300円		
更新料等	更新事務手数料22,000円		
入退日	即入居可能	借家人賠償責任保険	借家人賠償責任保険要加入
契約	2年契約(更新可)	築年月日	2015/3(11年)
占有面積	50.09㎡	構造	木造2階建 1階部分
学区(小)	八戸市立小中野小学校	学区(中)	八戸市立小中野中学校
ペット	不可(ペットの飼育・持込みは出来ません。)		
駐車場	駐車場1台目有り(月額)3,300円/駐車場2台目有り(月額)3,300円		



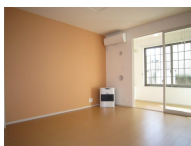
備考

エアコン・FF・追焚・BS・浴乾・洗浄機能付暖房便座・洗髪洗面化粧台・カラーTVドアホン・外部物置・CATV(月額800円+税)
 ※鍵セット費(新規契約締結時)3,300円
 ※サポートコール24(24時間365日受付)「24時間サポート費用(月額)330円」が必要となります。
 ※賃料等月額を口座引落とし、クレジットカードでお支払いいただく場合は、収納手数料170円が必要です。



周辺環境

ラピア 約1500m、ユニバース小中野店 約450m、ローソン八戸諏訪二丁目店 約600m、ファミリーマート八戸青葉二丁目店 約600m、八戸市立小中野中学校 約650m、八戸市立小中野小学校 約1400m



※写真及び図面と現況が異なる場合には現況優先とさせていただきます。また、実際の間取は図面と反転する場合があります。

八戸不動産情報館
八代産業株式会社

8463 検索

〒031-0075 青森県八戸市内丸一丁目6番4号 (JR本八戸駅構内)
 [平日] 10:00~18:00 [土日] 10:00~17:00
 [定休日] 毎週水曜日・第2 第4日曜日・祝日
<http://8463.co.jp/> [メール] info@8463.co.jp

総合案内・賃貸部

Tel.0178-45-1212

売買専門ダイヤル

Tel.0178-45-3434