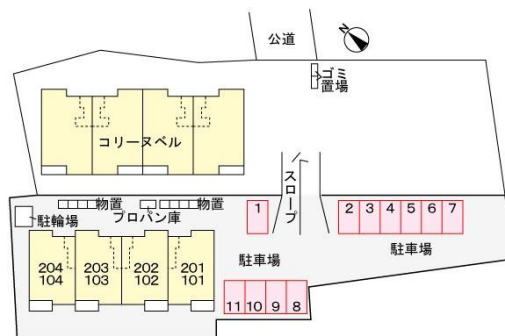


アパート 2LDK

問合No	23802	取引態様	仲介
住 所	青森県八戸市大字新井田字石動木平		
物件名	★大東建託★コリーヌベルⅡ 204		
間 取	2LDK(LDK11.3 洋6.1 洋6)		
賃 料	5.9万円		

・エアコン・暖房・追焚・浴室乾燥機・浴室に窓・シャワー付洗面台・温水洗浄便座・TVインターホン・シューズボックス・物置・駐輪場・専用ゴミ置き場・セキュリティキー・BS・CS

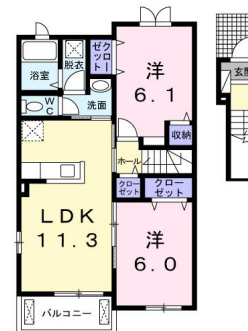


交通	J R 八戸線本八戸駅までバス16分 四本松バス停まで徒歩10分	管理費	
敷金	0円	礼金	59,000円
共益費	2,300円	仲介料	64,900円
その他月額費用	収納手数料170円、24時間サポート費用330円		
賃貸保証料内容	初回契約時22000円。月額賃料等合計の2.2%相当額が月額保証料として別途必要。		
初期費用等	クリーニング費70,000円、鍵セット費3,300円		
更新料等	更新事務手数料22,000円		
入退日	即入居可能	借家人賠償責任保険	借家人賠償責任保険要加入
契約	2年契約（更新可）	築年月日	2014/12(11年)
占有面積	57.07㎡	構造	木造2階建 2階部分
学区（小）	八戸市立新井田小学校	学区（中）	八戸市立大館中学校
ペット	不可（ペットの飼育・持込みは出来ません。）		
駐車場	駐車場 1 台目 有り(月額)3,300円／駐車場 2 台目 有り(月額)3,300円		

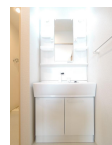


備考

・エアコン・暖房・追焚・浴室乾燥機・浴室に窓・シャワー付洗面台・温水洗浄便座・TVインターホン・シューズボックス・物置・駐輪場・専用ゴミ置き場・セキュリティキー・BS・CS
 ※鍵セット費（新規契約締結時）3,300円
 ※サポートコール24（24時間365日受付）「24時間サポート費用（月額）330円」が必要となります。
 ※賃料等月額を口座引落とし、クレジットカードでお支払いいただく場合は、収納手数料170円が必要です。



周辺環境	業務スーパー八戸新井田店 約750m、ユニバース新井田店 約1100m、よこまちストア新井田店 約1250m、セブンイレブン八戸新井田重地店 約700m、八戸市立大館中学校 約2000m、八戸市立新井田小学校 約1900m
------	---



※写真及び図面と現況が異なる場合には現況優先とさせていただきます。また、実際の間取りは図面と反転する場合があります。

八戸不動産情報館
八代産業株式会社

8463 検索

〒031-0075 青森県八戸市内丸一丁目6番4号（JR本八戸駅構内）
 [平日] 10:00～18:00 [土日] 10:00～17:00
 [定休日] 毎週水曜日・第2 第4日曜日・祝日
<http://8463.co.jp/> [メール] info@8463.co.jp

総合案内・賃貸部

Tel.0178-45-1212

売買専門ダイヤル

Tel.0178-45-3434