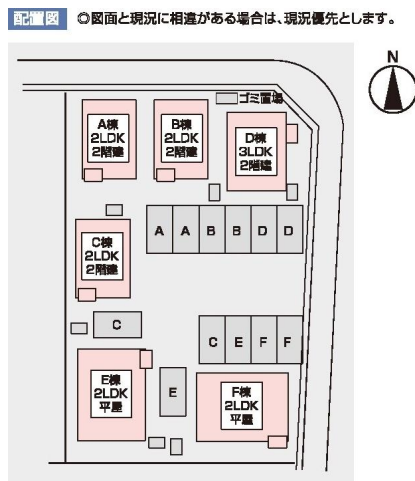


一戸建て 2LDK

・エアコン2台・灯油FF・一坪風呂・追焚・浴室乾燥機・洗髪洗面化粧台・温水洗浄便座・TVドアホン・物置・BSアンテナ

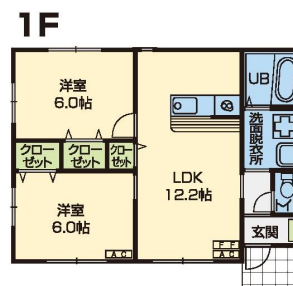
問合No	23766	取引態様	仲介
住所	青森県八戸市新井田西2丁目		
物件名	★日本住宅★平屋★すまいる E		
間取	2LDK(LDK12.2 洋6 洋6)		
賃料	7.1万円		

交通	重地バス停まで徒歩3分	管理費	
敷金	71,000円	礼金	71,000円
共益費	2,500円	仲介料	78,100円
その他月額費用			
賃貸保証料内容	初回保証料：月額総額家賃の100% (初回のみ)、更新手数料：なし、引落手数料：家賃の1%		
初期費用等	鍵交換手数料16,500円、安心入居サポート入会費16,500円		
更新料等	更新事務手数料16,500円		
入退日	2026/05/15解約予定	借家人賠償責任保険	借家人賠償責任保険要加入
契約	2年契約(更新可)	築年月日	2014/12(11年)
占有面積	54.24㎡	構造	木造1階建 1階部分
学区(小)	八戸市立新井田小学校	学区(中)	八戸市立大館中学校
ペット	不可(ペットの飼育・持込みは出来ません。)		
駐車場	駐車場1台目有り(月額)無料/駐車場2台目有り(月額)無料		



備考

・エアコン2台・灯油FF・一坪風呂・追焚・浴室乾燥機・洗髪洗面化粧台・温水洗浄便座・TVドアホン・物置・BSアンテナ
 ※安心入居サポート入会費 契約時 16,500円(税込)
 ※契約時加入必須になります。(2年更新)
 鍵交換費用 契約時 16,500円(税込)



周辺環境 ユニバース新井田店 約696m、よこまちストア新井田店 約765m、ミニストップ新井田西平店 約45m、八戸市立大館中学校 約1702m、八戸市立新井田小学校 約1566m、八戸市立市民病院 約1559m



※写真及び図面と現況が異なる場合には現況優先とさせていただきます。また、実際の間取は図面と反転する場合があります。