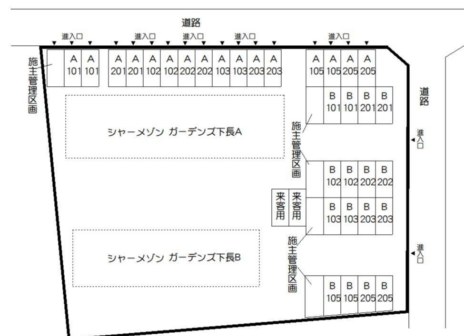


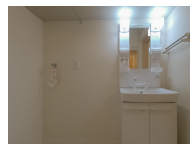
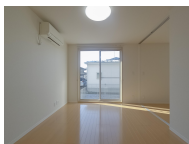
アパート 1LDK

問合No	23344	取引態様	仲介
住 所	青森県八戸市下長3丁目		
物件名	★積水ハウス★オール電化★シャーマンゾンガーデンズ下長B 102		
間 取	1LDK(LDK11.8 洋6.4)		
賃 料	6.3万円		

積水ハウスの賃貸住宅『シャーマンゾン』／オール電化で安全・安心しかも経済的



周辺環境	ユニバース下長店 約950m、セブンイレブン八戸下長3丁目店 約350m、ハッピー・ドラッグ八戸下長店 約250m、ゲオ八戸下長店 約450m、八戸市立下長中学校 約1200m、八戸市立高館小学校 約1150m
------	---



※写真及び図面と現況が異なる場合には現況優先とさせていただきます。また、実際の間取りは図面と反転する場合があります。

交通	J R 八戸線本八戸駅までバス16分 長寿温泉前バス停まで徒歩4分	管理費	
敷金	0円	礼金	63,000円
共益費	4,000円	仲介料	69,300円
その他月額費用	シャーマンゾンライフSUPPORT24 1,320円		
賃貸保証料内容	事務手数料：33000円、月額保証料：月額賃料等の2%		
初期費用等	クリーニング費81,400円		
更新料等	契約更新料63,000円		
入退日	2026/02/14解約予定	借家人賠償責任保険	借家人賠償責任保険要加入
契約	2年契約（更新可）	築年月日	2014/ 3(11年)
占有面積	44.57㎡	構造	軽量鉄骨造2階建 1階部分
学区（小）	八戸市立高館小学校	学区（中）	八戸市立下長中学校
ペット	不可（ペットの飼育・持込みは出来ません。）		
駐車場	駐車場 1 台目 有り(月額)無料／駐車場 2 台目 有り(月額)無料		

水洗トイレ	温水洗浄便座	エアコン	給湯器	追い焚き	オール電化
1階の物件	物置	TVモニタ	駐車2台可		



備考

・高効率エアコン・IH・追焚給湯・浴室乾燥機
・洗髪洗面化粧台・シャワートイレ・TVドアホン・防音床・物置・デジタルキー・BSアンテナ
※個人契約の場合、積水ハウスシャーマンゾンパートナーズ株式会社の審査後（事務手数料：33,000円）、口座引落（賃料等総額の2%の月額保証料が別途必要）で家賃をご入金頂く事が条件となります。
※「シャーマンゾンライフSUPPORT24」（月額1,320円）にご加入いただきます。

八戸不動産情報館
八代産業株式会社

8463

検索

〒031-0075 青森県八戸市内丸一丁目6番4号（JR本八戸駅構内）
[平日] 10:00～18:00 [土日] 10:00～17:00
[定休日] 毎週水曜日・第2 第4日曜日・祝日
<http://8463.co.jp/> [メール] info@8463.co.jp

総合案内・賃貸部

Tel.0178-45-1212

売買専門ダイヤル

Tel.0178-45-3434