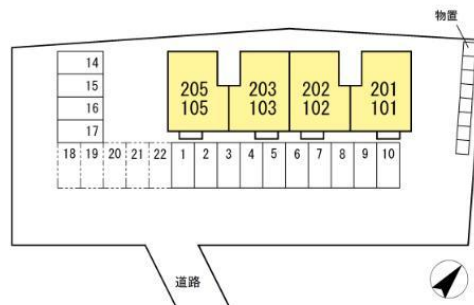


アパート 1LDK

問合せNo	22741	取引態様	仲介
住所	青森県八戸市大字沢里字休場		
物件名	★D-room★セジュール沢里 101		
間取	1LDK(LDK12 和6)		
賃料	4.6万円		

・エアコン・灯油FF・洗面台・TVインターホン・物置・居室照明



交通	J R八戸線本八戸駅までバス1分 大杉平バスセンターバス停まで徒歩5分	管理費	
敷金	0円	礼金	0円
共益費	0円	仲介料	46,000円
その他月額費用			
賃貸保証料内容	初回・35,000円/月次・月額賃料等(賃料、共益費、駐車場料金、電気料金等)総額の1%+800円		
初期費用等	クリーニング費60,500円		
更新料等	契約更新料46,000円		
入退日	2026/05/31解約予定	借家人賠償責任保険	機関保証に加入した場合、家財保険の加入は不要です。
契約	2年契約(更新可)	築年月日	1998/1(28年)
占有面積	42.11㎡	構造	軽量鉄骨造2階建1階部分
学区(小)	八戸市立函南小学校	学区(中)	八戸市立長者中学校
ペット	不可(ペットの飼育・持込みは出来ません。)		
駐車場	駐車場1台目有り(月額)無料/駐車場2台目有り(月額)3,300円		

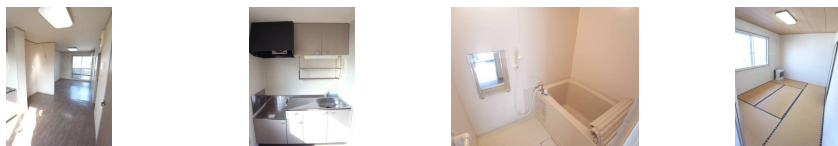


備考

・エアコン・灯油FF・洗面台・TVインターホン・物置・居室照明
 機関保証加入必須。初回保証料35000円、月額保証料賃料等総額の1%+800円/月(※口座振替手数料99円)
 65歳以上の方の契約は定期借家契約(2年再契約型)となり、機関保証の加入が必須となります。
 (初回保証料: 月額賃料等合計額×100%、更新: 2万円/1年毎)
 ※ルームクリーニング料金にエアコンクリーニング費用を含みます。
 本貸室の電気は、貸主から配給されます。
 ※法人契約で電気代の負担が個人の場合、クレジットカードの利用が可能です。



周辺環境
 マックスバリュ八戸上組店 約1000m、ユニバース根城店 約1300m、セブンイレブン八戸大杉平店 約750m、ファミリーマート八戸根城二丁目店 約800m、八戸市立長者中学校 約1300m、八戸市立函南小学校 約1600m



※写真及び図面と現況が異なる場合には現況優先とさせていただきます。また、実際の間取は図面と反転する場合があります。

八戸不動産情報館
八代産業株式会社

8463 検索

〒031-0075 青森県八戸市内丸一丁目6番4号 (JR本八戸駅構内)
 [平日] 10:00~18:00 [土日] 10:00~17:00
 [定休日] 毎週水曜日・第2 第4日曜日・祝日
<http://8463.co.jp/> [メール] info@8463.co.jp

総合案内・賃貸部

Tel.0178-45-1212

売買専門ダイヤル

Tel.0178-45-3434