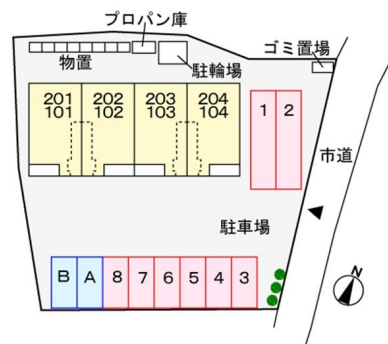


# アパート 1LDK

問合せNo	21746	取引態様	仲介
住所	青森県八戸市大字白銀町字砂森		
物件名	★大東建託★インターネットWi-Fi無料★サンメゾン 102		
間取	1LDK(LDK10.9 洋3.7)		
賃料	4.2万円		

ツーバイフォー工法を更に進化させた耐震性の高い大東建託オリジナルの「ネオフレーム工法」のアパートです

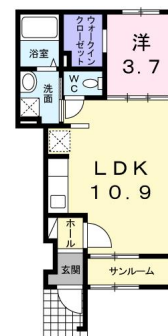


交通	J R八戸線鮫駅までバス1分 人形沢バス停まで徒歩5分	管理費	
敷金	0円	礼金	42,000円
共益費	1,800円	仲介料	46,200円
その他月額費用			
賃貸保証料内容	初回契約時22000円。月額賃料等合計の2.2%相当額が月額保証料として別途必要。		
初期費用等	クリーニング費60,000円、鍵セット費3,300円		
更新料等	更新事務手数料22,000円		
入退日	2026/05/31解約予定	借家人賠償責任保険	借家人賠償責任保険要加入
契約	2年契約(更新可)	築年月日	2012/ 3(14年)
占有面積	37.93㎡	構造	木造2階建 1階部分
学区(小)	八戸市立白鷗小学校	学区(中)	八戸市立白銀中学校
ペット	不可(ペットの飼育・持込みは出来ません。)		
駐車場	駐車場1台目有り(月額)3,300円/駐車場2台目有り(月額)3,300円		



## 備考

- ・エアコン2台・追焚・浴室乾燥機・温水洗浄便座・洗髪洗面化粧台・TVドアホン・BSアンテナ
- ・物置・駐輪場・インターネットWi-Fi無料(DKNET)
- ※鍵セット費(新規契約締結時)3,300円
- ※サポートコール24(24時間365日受付)「24時間サポート費用(月額)330円」が必要となります。
- ※賃料等月額を口座引落とし、クレジットカードでお支払いいただく場合は、収納手数料170円が必要です。



周辺環境  
マエダストア餃店 約750m、ユニバース白銀店 約950m、ローソン八戸白銀五丁目店 約800m、八戸市立白銀中学校 約1550m、八戸市立白鷗小学校 約1050m、青森労災病院 約1900m



※写真及び図面と現況が異なる場合には現況優先とさせていただきます。また、実際の間取は図面と反転する場合があります。

八戸不動産情報館  
**八代産業株式会社**

8463 検索

〒031-0075 青森県八戸市内丸一丁目6番4号 (JR八戸駅構内)  
[平日] 10:00~18:00 [土日] 10:00~17:00  
[定休日] 毎週水曜日・第2 第4日曜日・祝日  
<http://8463.co.jp/> [メール] [info@8463.co.jp](mailto:info@8463.co.jp)

総合案内・賃貸部 Tel.0178-45-1212  
売買専門ダイヤル Tel.0178-45-3434