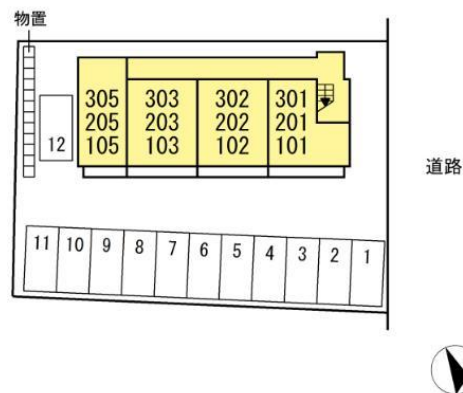


アパート 1R

問合No	20487	取引態様	仲介
住所	青森県八戸市類家4丁目		
物件名	★D-room★オール電化★クリスタル・ガーデン 105		
間取	1R(洋10.1)		
賃料	5.3万円		

・オール電化・エアコン・追焚給湯・浴室換気乾燥機・洗髪洗面化粧台・温水洗浄暖房便座・TVインターホン・オートロック・物置・CATV・居室照明

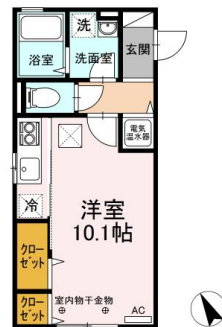


交通	J R 八戸線本八戸駅までバス1分 上明戸バス停まで徒歩3分	管理費	
敷金	0円	礼金	53,000円
共益費	4,000円	仲介料	58,300円
その他月額費用			
賃貸保証料内容	初回・18,000円/月次・月額賃料等(賃料、共益費、駐車場料金等)総額の1%+800円		
初期費用等	クリーニング費49,500円、ICロック電池代2,750円		
更新料等	契約更新料53,000円		
入退日	2026/04/23解約予定	借家人賠償責任保険	機関保証に加入した場合、家財保険の加入は不要です。
契約	2年契約(更新可)	築年月日	2010/12(15年)
占有面積	30.33㎡	構造	軽量鉄骨造3階建 1階部分
学区(小)	八戸市立柏崎小学校	学区(中)	八戸市立第三中学校
ペット	不可(ペットの飼育・持込みは出来ません。)		
駐車場	駐車場1台目有り(月額)無料/駐車場2台目はありません。		

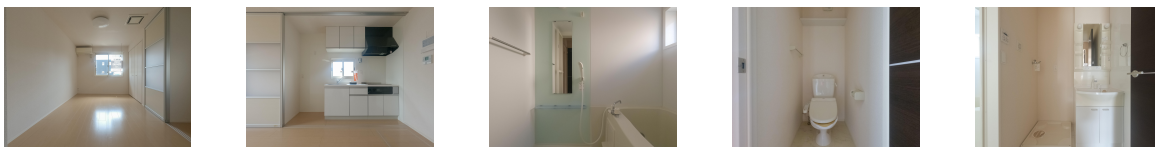


備考

・オール電化・エアコン・追焚給湯・浴室換気乾燥機・洗髪洗面化粧台・温水洗浄暖房便座・TVインターホン・オートロック・物置・CATV・居室照明
 機関保証加入必須。初回保証料18000円、月額保証料賃料等総額の1%+800円/月(※口座振替手数料99円)
 65歳以上の方の契約は定期借家契約(2年再契約型)となり、機関保証の加入が必須となります。
 (初回保証料:月額賃料等合計額×100%、更新:2万円/1年毎)
 ICロック電池(初回2,750円)が必要になります。
 ※ルームクリーニング料金にエアコンクリーニング費用を含みます。



周辺環境	ユニバース南類家店 約750m、ローソン八戸類家店 約100m、ツルハドラッグ八戸諏訪店 約300m、DCM類家店 約350m、八戸市立第三中学校 約750m、八戸市立柏崎小学校 約950m
------	-------------------------------------------------------------------------------------------------



※写真及び図面と現況が異なる場合には現況優先とさせていただきます。また、実際の間取は図面と反転する場合があります。

八代産業株式会社 八戸不動産情報館

8463 検索

〒031-0075 青森県八戸市内丸一丁目6番4号 (JR本八戸駅構内)
 [平日] 10:00~18:00 [土日] 10:00~17:00
 [定休日] 毎週水曜日・第2 第4日曜日・祝日
<http://8463.co.jp/> [メール] info@8463.co.jp

総合案内・賃貸部 Tel.0178-45-1212
 売買専門ダイヤル Tel.0178-45-3434