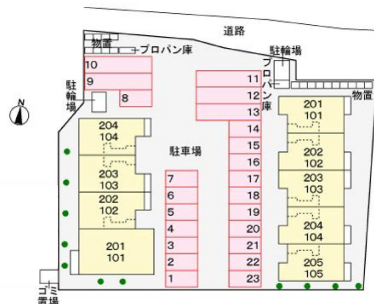


アパート 1LDK

問合No	20424	取引態様	仲介
住 所	青森県八戸市大字糠塚字狐森		
物件名	★大東建託★テトネロA 104		
間 取	1LDK(LDK12.9 洋6)		
賃 料	5万円		

シャープな外観で、気密性、断熱性に優れたツーバイフォー工法のアパートです。



交通	長者中学校前バス停まで徒歩1分	管理費	
敷金	0円	礼金	50,000円
共益費	3,500円	仲介料	55,000円
その他月額費用	町内会費300円、収納手数料170円、24時間サポート費用330円		
賃貸保証料内容	初回契約時22000円。月額賃料等合計の2.2%相当額が月額保証料として別途必要。		
初期費用等	クリーニング費60,000円、鍵セット費3,300円		
更新料等	更新事務手数料22,000円		
入退日	2026/02/23解約予定	借家人賠償責任保険	借家人賠償責任保険要加入
契約	2年契約（更新可）	築年月日	2011/ 1(15年)
占有面積	42.98㎡	構造	木造2階建 1階部分
学区（小）	八戸市立図南小学校	学区（中）	八戸市立長者中学校
ペット	不可（ペットの飼育・持込みは出来ません。）		
駐車場	駐車場 1 台目 有り(月額)3,300円／駐車場 2 台目 有り(月額)5,500円		

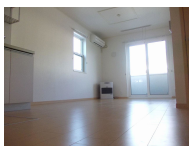
水洗トイレ	温水洗浄便座	エアコン	暖房機	給湯器	追い焚き
1階の物件	物置	TVモニタ	駐車2台可	プロパン	

備考

エアコン・FF・追焚・浴室乾燥機・BS・洗浄機能付き暖房便座・洗髪洗面化粧台・TVドアホン・物置
 ※鍵セット費（新規契約締結時）3,300円
 ※サポートコール24（24時間365日受付）「24時間サポート費用（月額）330円」が必要となります。
 ※賃料等月額を口座引落とし、クレジットカードでお支払いいただく場合は、収納手数料170円が必要です。



周辺環境	スーパーセンタートライアル八戸店 約100m、セブンイレブン八戸糠塚店 約400m、DCMホームック白山台店 約2000m、TSUTAYA八戸ニュータウン店 約2000m、八戸市立長者中学校 約400m、八戸市立図南小学校 約600m
------	---



※写真及び図面と現況が異なる場合には現況優先とさせていただきます。また、実際の間取りは図面と反転する場合があります。

八戸不動産情報館
八代産業株式会社

8463 検索

〒031-0075 青森県八戸市内丸一丁目6番4号（JR本八戸駅構内）
 [平日] 10:00～18:00 [土日] 10:00～17:00
 [定休日] 毎週水曜日・第2 第4日曜日・祝日
<http://8463.co.jp/> [メール] info@8463.co.jp

総合案内・賃貸部

Tel.0178-45-1212

売買専門ダイヤル

Tel.0178-45-3434