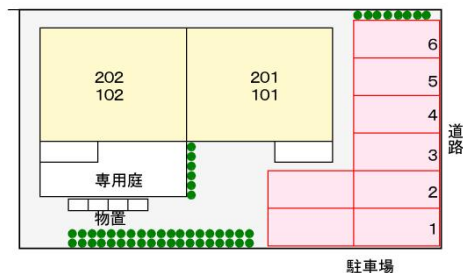


アパート 2LDK

問合せNo	19989	取引態様	仲介
住所	青森県八戸市諏訪2丁目		
物件名	★大東建託★プリムラS101		
間取	2LDK(LDK11 洋6 洋6)		
賃料	5.7万円		

- ・エアコン・灯油FF・追焚・浴室乾燥機・洗髪洗面所・温水洗浄便座・TVドアホン・BSアンテナ・駐輪場
- ・外部物置



交通	J R 八戸線小中野駅まで徒歩2分	管理費	
敷金	0円	礼金	0円
共益費	1,700円	仲介料	62,700円
その他月額費用			
賃貸保証料内容	初回契約時22000円。月額賃料等合計の2.2%相当額が月額保証料として別途必要。		
初期費用等	クリーニング費70,000円、鍵セット費3,300円		
更新料等	更新事務手数料22,000円		
入退日	2026/07/15解約予定	借家人賠償責任保険	借家人賠償責任保険要加入
契約	2年契約(更新可)	築年月日	2004/1(22年)
占有面積	51.79㎡	構造	木造2階建1階部分
学区(小)	八戸市立小中野小学校	学区(中)	八戸市立小中野中学校
ペット	不可(ペットの飼育・持込みは出来ません。)		
駐車場	駐車場1台目有り(月額)3,300円/駐車場2台目有り(月額)5,500円		

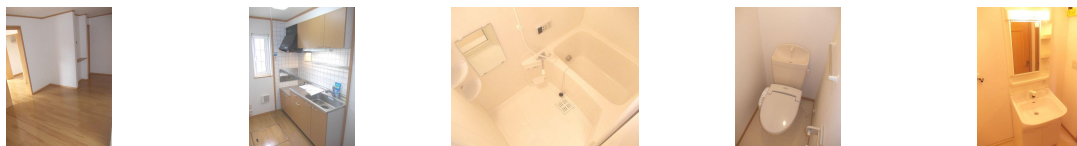


備考

- ・エアコン・灯油FF・追焚・浴室乾燥機・洗髪洗面所・温水洗浄便座・TVドアホン・BSアンテナ・駐輪場・外部物置
- ※鍵セット費(新規契約締結時)3,300円
- ※サポートコール24(24時間365日受付)「24時間サポート費用(月額)330円」が必要となります。
- ※賃料等月額を口座引落とし、クレジットカードでお支払いいただく場合は、収納手数料170円が必要です。



周辺環境 ユニバース小中野店 約1150m、ローソン八戸諏訪二丁目店 約650m、ツルハドラッグ八戸諏訪店 約800m、八戸市立小中野中学校 約1300m、八戸市立小中野小学校 約1550m、類家保育園 約400m



※写真及び図面と現況が異なる場合には現況優先とさせていただきます。また、実際の間取は図面と反転する場合があります。

八戸不動産情報館
八代産業株式会社

8463 検索

〒031-0075 青森県八戸市内丸一丁目6番4号 (JR八戸駅構内)
[平日] 10:00~18:00 [土日] 10:00~17:00
[定休日] 毎週水曜日・第2 第4日曜日・祝日
<http://8463.co.jp/> [メール] info@8463.co.jp

総合案内・賃貸部 Tel.0178-45-1212

売買専門ダイヤル Tel.0178-45-3434