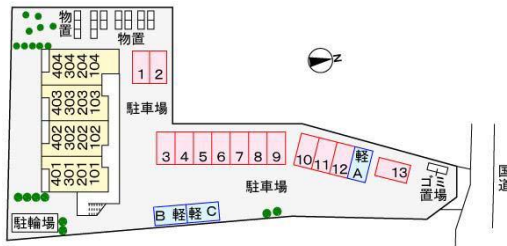


マンション 1K

問合No	19792	取引態様	仲介
住所	青森県八戸市大字新井田字寺沢		
物件名	★大東建託★インターネットWi-Fi無料★グランディ・フルール 103		
間取	1K(K2.9 洋10.6)		
賃料	4.1万円		

耐震性、遮音性、気密性、断熱性に優れたRCマンションです。国道45号線に面しアクセス良好な立地です。



交通	新井田大橋バス停まで徒歩5分	管理費	
敷金	0円	礼金	41,000円
共益費	4,600円	仲介料	45,100円
その他月額費用	町内会費200円		
賃貸保証料内容	初回契約時22000円。月額賃料等合計の2.2%相当額が月額保証料として別途必要。		
初期費用等	クリーニング費50,000円、鍵セット費3,300円		
更新料等	更新事務手数料22,000円		
入退日	2026/06/30解約予定	借家人賠償責任保険	借家人賠償責任保険要加入
契約	2年契約（更新可）	築年月日	2010/ 8(15年)
占有面積	34.8㎡	構造	鉄筋コンクリート造4階建1階部分
学区（小）	八戸市立新井田小学校	学区（中）	八戸市立大館中学校
ペット	不可（ペットの飼育・持込みは出来ません。）		
駐車場	駐車場1台目有り(月額)3,300円/駐車場2台目はありません。		

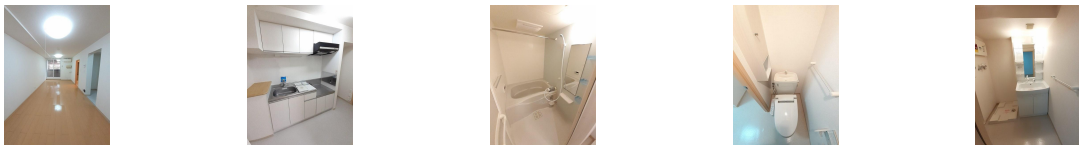
水洗トイレ	温水洗浄便座	エアコン	給湯器	追い焚き	1階の物件
物置	TVモニタ	インターネット無料	プロパン		

備考

エアコン・追焚・浴室乾燥機・BS・洗浄機能付き暖房便座・洗髪洗面化粧台・TVドアホン・物置・インターネットWi-Fi無料（DKNET）
 ※鍵セット費（新規契約締結時）3,300円
 ※サポートコール24（24時間365日受付）「24時間サポート費用（月額）330円」が必要となります。
 ※賃料等月額を口座引落とし、クレジットカードでお支払いいただく場合は、収納手数料170円が必要です。



周辺環境	業務スーパー八戸新井田店 約450m、ユニバース新井田店 約1500m、セブンイレブン八戸新井田重地店 約1000m、TSUTAYA湊高台店 約1150m、八戸市立大館中学校 約2300m、八戸市立新井田小学校 約2100m
------	--



※写真及び図面と現況が異なる場合には現況優先とさせていただきます。また、実際の間取は図面と反転する場合があります。