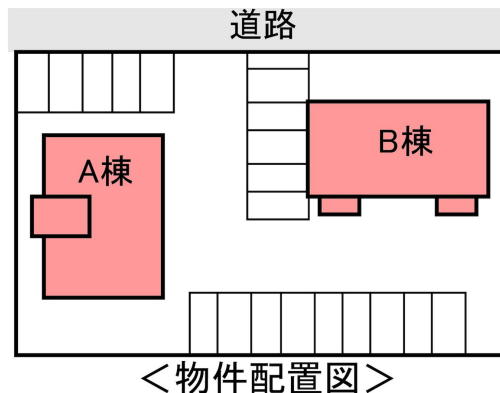


# アパート 2LDK

問合No	19095	取引態様	仲介
住所	青森県八戸市諏訪3丁目		
物件名	★積水ハウス★オール電化★インターネット無料 (Wi-Fi対応) ★シャームゾンピノB 102		
間取	2LDK(LDK13.3 洋7.4 洋5)		
賃料	6.9万円		

積水ハウスの賃貸住宅『シャームゾン』／閑静な住宅街、好立地、住環境良好



交通	上明戸バス停まで徒歩7分	管理費	
敷金	0円	礼金	69,000円
共益費	4,000円	仲介料	75,900円
その他月額費用	シャームゾンライフSUPPORT24 1,320円		
賃貸保証料内容	事務手数料：33000円、月額保証料：月額賃料等の2%		
初期費用等	クリーニング費96,800円		
更新料等	契約更新料69,000円		
入退日	即入居可能	借家人賠償責任保険	借家人賠償責任保険要加入
契約	2年契約 (更新可)	築年月日	2009/ 7(16年)
占有面積	57.75㎡	構造	軽量鉄骨造2階建 1階部分
学区 (小)	八戸市立柏崎小学校	学区 (中)	八戸市立第三中学校
ペット	不可 (ペットの飼育・持込みは出来ません。)		
駐車場	駐車場 1 台目 有り(月額)無料/ 駐車場 2 台目 有り(月額)無料		

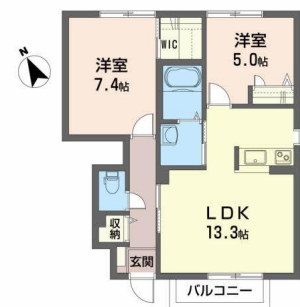


## 備考

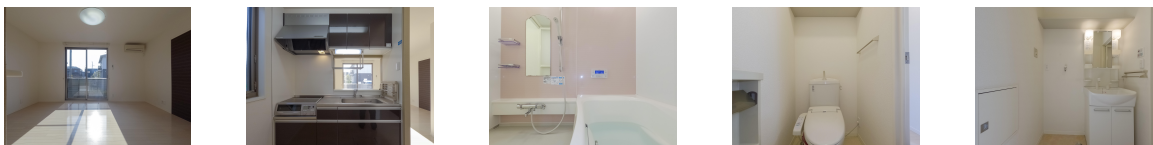
・エアコン・蓄熱暖房機・IHクッキングヒーター・追焚・洗髪洗面化粧台・温水洗浄便座・カラーモニター付ドアホン・玄関鍵 (デジタルロック)

※個人契約の場合、積水ハウスシャームゾンパートナーズ株式会社の審査後 (事務手数料：33,000円)、口座引落 (賃料等総額の2%の月額保証料が別途必要) で家賃をご入金頂く事が条件となります。

※「シャームゾンライフSUPPORT24」 (月額1,320円) にご加入いただきます。



周辺環境	ユニバース小中野店 約1150m、ローソン八戸諏訪二丁目店 約400m、ツルハドラッグ八戸諏訪店 約450m、八戸市立第三中学校 約700m、八戸市立柏崎小学校 約650m、類家保育園 約100m
------	--



※写真及び図面と現況が異なる場合には現況優先とさせていただきます。また、実際の間取は図面と反転する場合があります。

八戸不動産情報館  
八代産業株式会社

8463 検索

〒031-0075 青森県八戸市内丸一丁目6番4号 (JR本八戸駅構内)  
[平日] 10:00~18:00 [土日] 10:00~17:00  
[定休日] 毎週水曜日・第2 第4日曜日・祝日  
http://8463.co.jp/ [メール] info@8463.co.jp

総合案内・賃貸部

Tel.0178-45-1212

売買専門ダイヤル

Tel.0178-45-3434