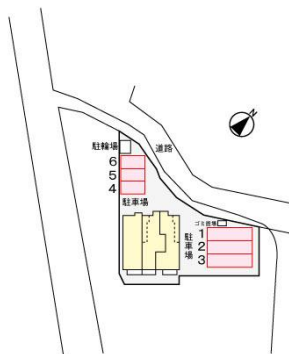


アパート 1K

問合せNo	18686	取引態様	仲介
住所	青森県八戸市大字田面木字上田面木		
物件名	★大東建託★ラ カーサフェリーチェ 101		
間取	1K(洋10.4 納戸2.7)		
賃料	4.45万円		

エアコン・洗髪洗面化粧台・追い焚き・モニタ付インターホン・浴室乾燥・セキュリティーキー・温水洗浄便座



交通	日赤入口バス停まで徒歩1分	管理費	
敷金	0円	礼金	44,500円
共益費	4,000円	仲介料	48,950円
その他月額費用	町内会費200円		
賃貸保証料内容	初回契約時22000円。月額賃料等合計の2.2%相当額が月額保証料として別途必要。		
初期費用等	クリーニング費50,000円、鍵セット費3,300円		
更新料等	更新事務手数料22,000円		
入退日	即入居可能	借家人賠償責任保険	借家人賠償責任保険要加入
契約	2年契約(更新可)	築年月日	2008/ 7(17年)
占有面積	34.19㎡	構造	木造2階建 1階部分
学区(小)	八戸市立田面木小学校	学区(中)	八戸市立根城中学校
ペット	不可(ペットの飼育・持込みは出来ません。)		
駐車場	駐車場1台目有り(月額)5,500円/駐車場2台目有り(月額)無料		



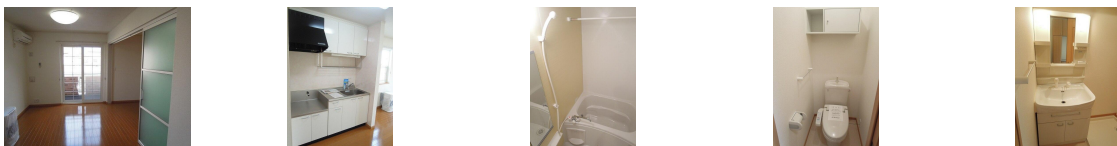
備考

エアコン・洗髪洗面化粧台・追い焚き・モニタ付インターホン・浴室乾燥・セキュリティーキー・温水洗浄便座
 ※鍵セット費(新規契約締結時)3,300円
 ※サポートコール24(24時間365日受付)「24時間サポート費用(月額)330円」が必要となります。
 ※賃料等月額を口座引落とし、クレジットカードでお支払いいただく場合は、収納手数料170円が必要です。



周辺環境

よこまちストア田面木店 約350m、ファミリーマート八戸赤十字病院店 約500m、ファミリーマート八戸尻内町店 約850m、八戸市立根城中学校 約2400m、八戸市立田面木小学校 約400m、八戸赤十字病院 約500m



※写真及び図面と現況が異なる場合には現況優先とさせていただきます。また、実際の間取は図面と反転する場合があります。

八戸不動産情報館
八代産業株式会社

8463 検索

〒031-0075 青森県八戸市内丸一丁目6番4号 (JR本八戸駅構内)
 [平日] 10:00~18:00 [土日] 10:00~17:00
 [定休日] 毎週水曜日・第2 第4日曜日・祝日
<http://8463.co.jp/> [メール] info@8463.co.jp

総合案内・賃貸部

Tel.0178-45-1212

売買専門ダイヤル

Tel.0178-45-3434